

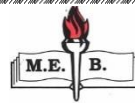
Adı Soyadı:

Sınıfı: 7/

No:

Aldığı Not:

İmza:



A Grubu

2015-2016 EĞİTİM-ÖĞRETİM YILI

GAZİ ORTAOKULU

7.SINIF FEN BİLİMLERİ DERSİ 1.DÖNEM 3.SINAV SORULARI

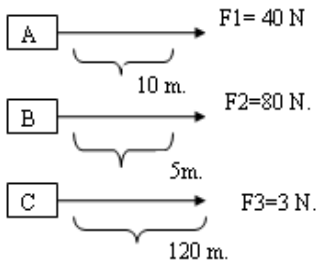
1) Aşağıda verilen ifadelerin başına doğruysa 'D', yanlışsa 'Y' harfi koyunuz.(10 puan)

- (.....) Sindirim ağızda başlar.
(.....) Su ve vitaminler sindirime uğramaz.
(.....) Karaciğer sindirime yardımcı bir organdır.
(.....) Hafıza ve öğrenmenin merkezi omuriliklidir.
(.....) İnce bağırsakta yağ,protein ve karbonhidratlar sindirilir.
(.....) Uzağı net göremeyen hastalar hipermetroptur.
(.....) İris gözümüzdeki renkli kısmın olduğu bölgenin ismidir.
(.....) Böbreklerimiz sindirim sistemi organlarından birisidir.
(.....) Gastrit, sindirim sistemi hastalığıdır.
(.....) Glukagon pankreas tarafından salgılanan bir hormondur.

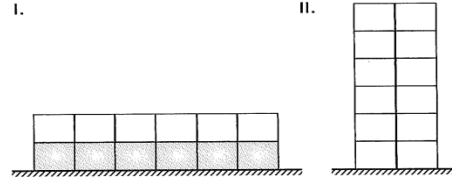
2) Aşağıda verilen tabloda boş bırakılan yerleri uygun özeliğe ait kutucuğa işaretleyiniz.
(10 puan)

DURUM	POTANSİYEL ENERJİ	KİNETİK ENERJİ
Gerilmiş yay		
Yuvarlanan top		
Koşan insan		
Duvarda asılı resim		
Sürünen salyangoz		
Daldaki elma		
Uçan helikopter		
Raftaki kitap		
Hareket eden otomobil		

3) A ,B ve C'nin yaptığı işleri hesaplayınız.
(9 puan)



4) Kareler özdeş ve her bir kenar 1cm uzunluğundadır.(10 puan)



I.durumdaki tabandaki su basıncı P1, kap II. Duruma çevrildiğinde tabandaki su basıncı P2 oluyor. Buna göre; P2/P1 oranı kaçtır?(dsu:1, g=10)

5) Aşağıda verilen A,B,C cisimlerinin potansiyel enerjilerini büyükten küçüğe sıralayınız.
(6 puan)



6) Aşağıda araçların kütleleri ve sürat değerleri verilmiştir. Buna göre araçların kinetik enerjilerini büyükten küçüğe doğru hesaplayınız.(6 puan)

Araç	Kütle	Sürat
A	2 m	2 V
B	4 m	2 V
C	2 m	V

7) Aşağıda verilenlerden hangileri fiziksel anlamda iştir?(4 puan)



Selim, elindeki tuğlayı yerden alıp duvar üstüne koyuyor.



Ahmet, bahçe duvarını itiyor, duvar hareket etmiyor.



Tuğba, masada hareketsiz oturarak kitap okuyor.

8) Katı basıncı ile ilgili verilenlerden hangisi yanlıştır ? (5 puan)

- a) Çivinin ucunun basıncı arka kısmına göre büyüktür.
- b) Kar ayakkabılarının basıncı küçüktür.
- c) Vinçlerin paletleri basıncını büyütme için geniş yapılıdır.
- d) Bıçağın ön tarafının yüzey alanı küçük olduğu için basıncı büyüktür.

9) Gaz basıncını ölçen bilim adamı kimdir? (5 puan)

- a)Newton b)Toriçelli c)James joule d)Darwin

10) Bilgi: Dünya'daki çekim kuvveti Ay'daki çekim kuvvetinin yaklaşık 6 katıdır.

- I. Dünya'daki ağırlığı 60 N olan cismin Ay'daki ağırlığı 10 N'dur.
- II. Ay'daki kütlesi 12 kg olan cismin Dünya'daki kütlesi 72 kg'dır.
- III. Ay'daki ağırlığı 72 N olan cismin Dünya'daki ağırlığı 432 N'dur.

Verilen bilgiye göre kaç numaralı ifade ya da ifadeler doğrudur? (5 puan)

- a) Yalnız II b) I ve II
- c) II ve III d) I ve III

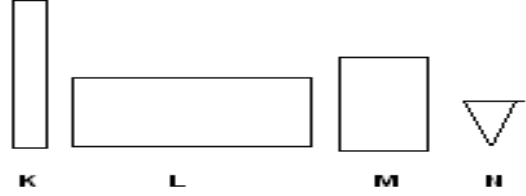
11) Enerji hakkında verilen aşağıdaki bilgilerden hangisi yanlıştır? (5 puan)

- A) Sürati artan bir cismin kinetik enerjisi de artar.
- B) Gerilmiş bir yayın potansiyel enerjisi vardır.
- C) Yüksekteki cisimlerin potansiyel enerjileri vardır.
- D) Yerde sürati artan bir cismin potansiyel enerjisi de artar.

12) Dilimizin ucu hangi tadı daha yoğun algılar? (5 puan)

- a) Tatlı b) Tuzlu c) Ekşi d) Acı

13) Aynı sıvı ile tamamen doldurulmuş kaplardaki sıvıların tabana yaptıkları sıvı basınçları hangi seçenekte doğru sıralanmıştır? (5 puan)



- a) $K > M > L > N$ b) $N > K > M > L$
- c) $K = L > M = N$ d) $K = N > L > M$

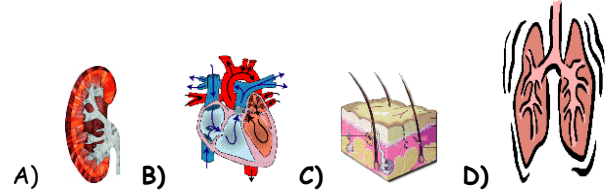
14) Aynı ağırlıktaki K, L, M kamyonlarının tekerlek sayıları sırasıyla 4, 6, 8 dir.

Buna göre kamyonların yere yaptıkları basınçlar arasındaki ilişki nasıldır? (5 puan)

- A) $K > L > M$ B) $L > K > M$
- C) $K = L = M$ D) $M > L > K$

15) Besinlerin hücrelerde yıkılması ,değiştirilmesi ve başka maddelere çevrilmesi gibi olaylar sonucu oluşan zararlı maddelere ATIK denir.

Aşağıdakilerden hangisi atıkların atılmasında görev almaz? (5 puan)



16) Suna'nın yaptığı posterde halter kaldıran sporcu resmi üzerine arkadaşları tartışmaya başlıyor:



Suna'nın arkadaşlarının görüşlerinden hangisi ya da hangileri doğrudur? (5 puan)

- A) Onur B) Öykü
- C) Oylum ve Onur D) Oylum, Öykü ve Onur

Sınav süresi 40 dakikadır
Başarılar© Elif ŞENCAN