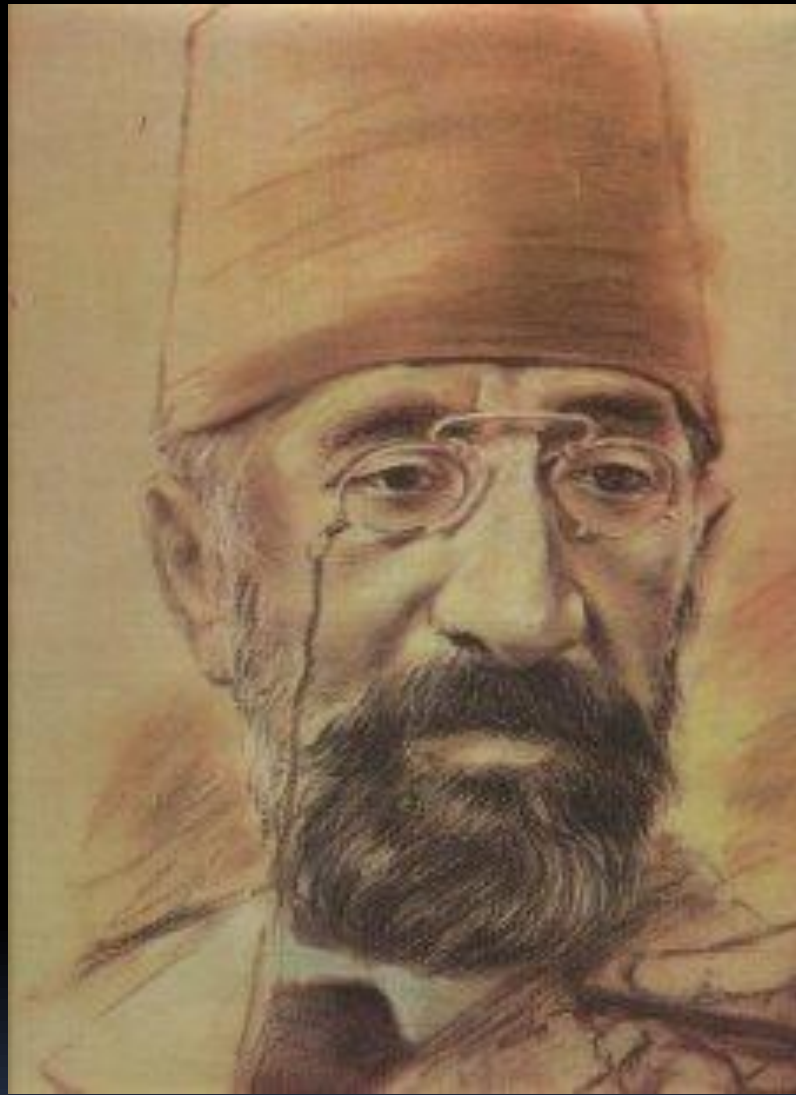




OSMAN HAMDİ BEY ŞEKER AHMET PAŞA

HAZIRLAYAN:
MEHMET KURTBOĞAN



OSMAN HAMDİ BEY



- 1842 yılında İstanbul'da doğdu. 1860'da hukuk öğrenimi için Paris'e gitti. Hukuk öğreniminin yanı sıra o dönemim ünlü ressamlarının atölyelerinde çıraklık yaparak iyi de bir resim eğitimi aldı.

- 1869 yılında Bağdat Yabancı İşler Müdürlüğü'ne atandı. 1871'de İstanbul'a geri dönünce sarayda çalıştı. 1881'de Müze-i Hümayun (İmparatorluk Müzesi)'a atandı. Bu görevi ile Türk müzeciliğinin parlak dönemleri başladı.
- 1883 yılında Güzel Sanatlar Akademisi Sanayi-i Nefise Mekteb-i Alisi'ni ve İstanbul Arkeoloji Müzesi'ni kurdu ve müdürlüklerini üstlendi. 1884'te o güne kadar hiç gündeme gelmemiş olan ve çokça kayıp verilmiş olunan bir zaafı, antik eserlerin yurt dışına çıkarılmasını yasaklayan Asr-ı Atîka Nizamnâmesini çıkarttırarak yürürlüğe soktu.

- Osman Hamdi Bey, Nemrut Dađı, Lagina ve Sayda'da arkeolojik kazılar gerekleřtirdi. Sayda'da yaptıđı kazılarda bulduđu, arkeoloji dnyasının bařyapıtlarından sayılan, aralarında İskender Lahiti'nin de bulunduđu bir takım antik eserler ıkardı. Burada bulunan eserler bugn Osman Hamdi Bey'in bulmuř olduđu birok eser gibi, kendisinin temellerini attırđıđı İstanbul Arkeoloji Mzesi'nde sergilenmektedir.



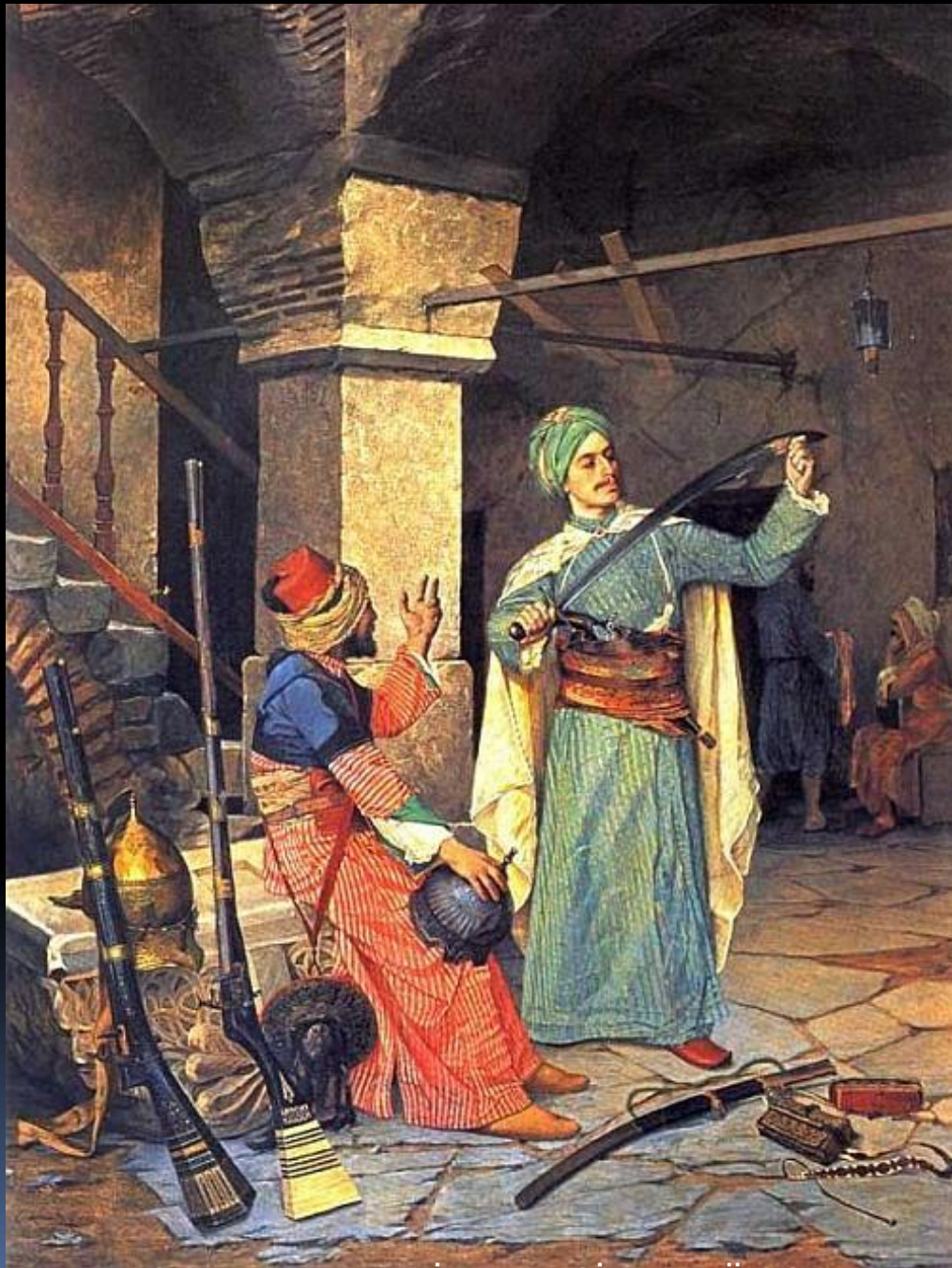
ESERLERİ



Kaplumbağa Terbiyecisi
1906 Osman Hamdi Bey



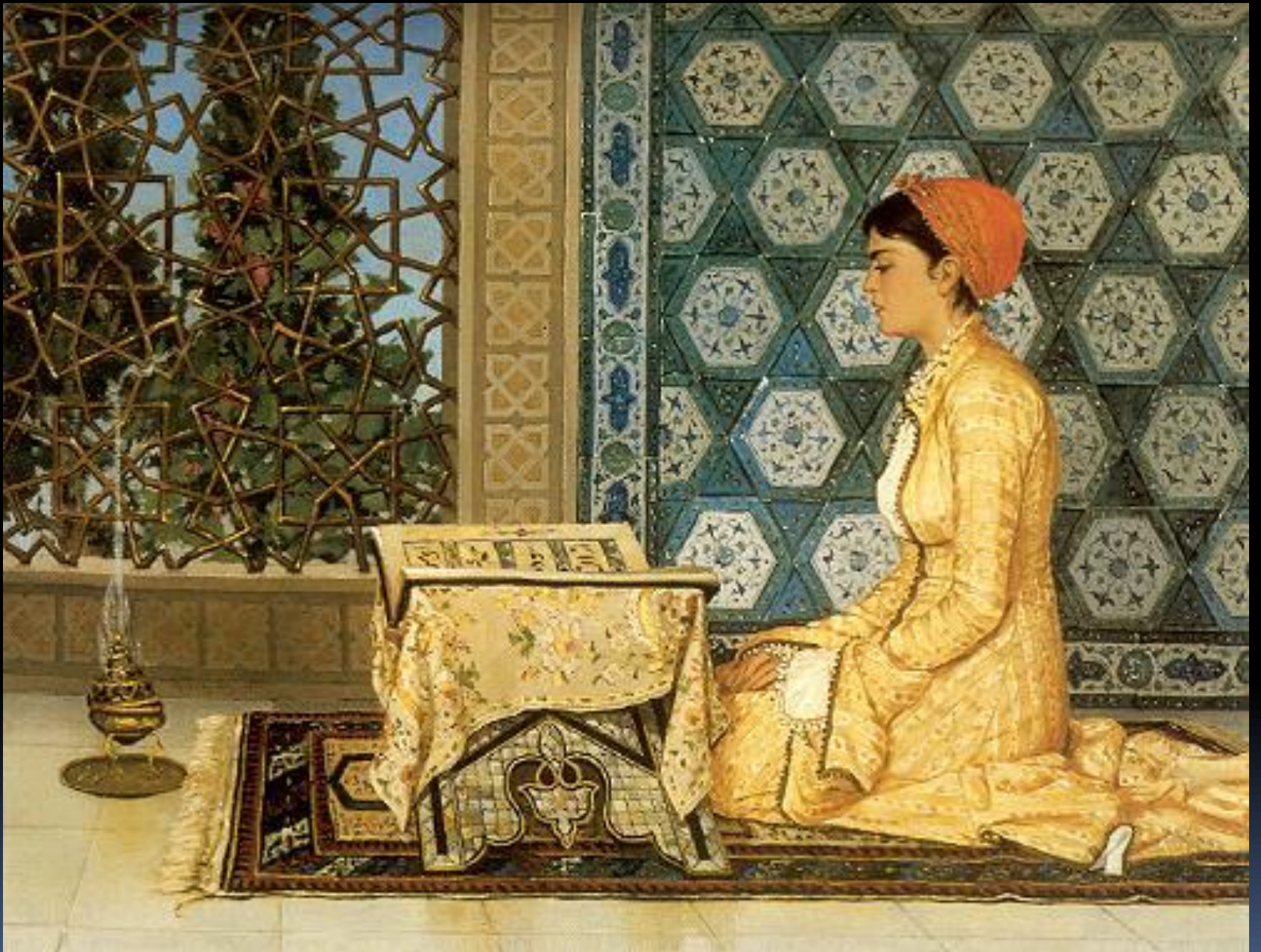
OSMAN HAMDİ BEY... MIHRAP



OSMAN HAMDİ BEY... SİLAHTÜCCARI



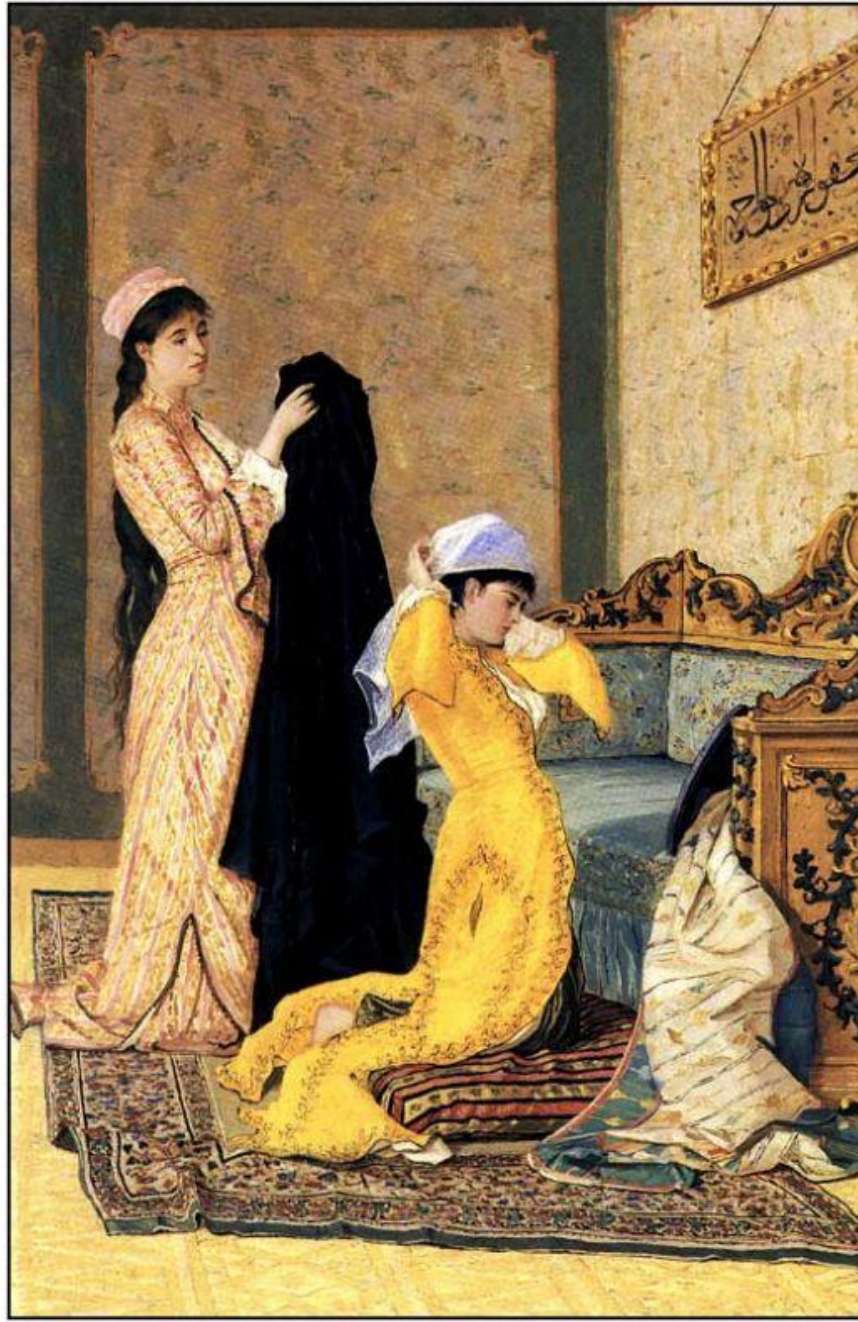
OSMAN HAMDİ BEY.. VAZOYERLEŞTİREN KIZ



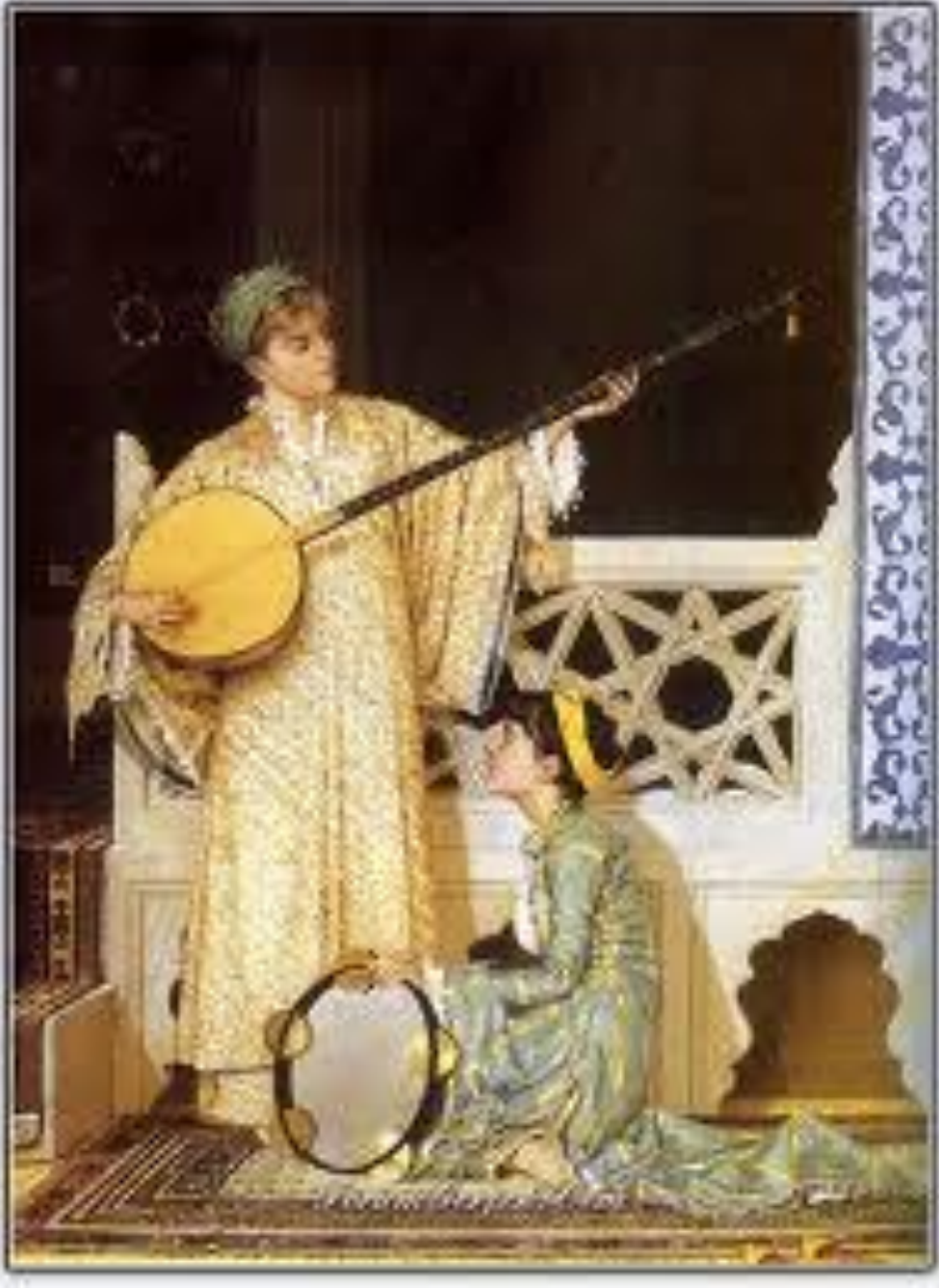
OSMAN HAMDİ BEY..KUR'AN OKUYAN KIZ



OSMAN HAMDİ BEY.. MİMOZALI KADIN



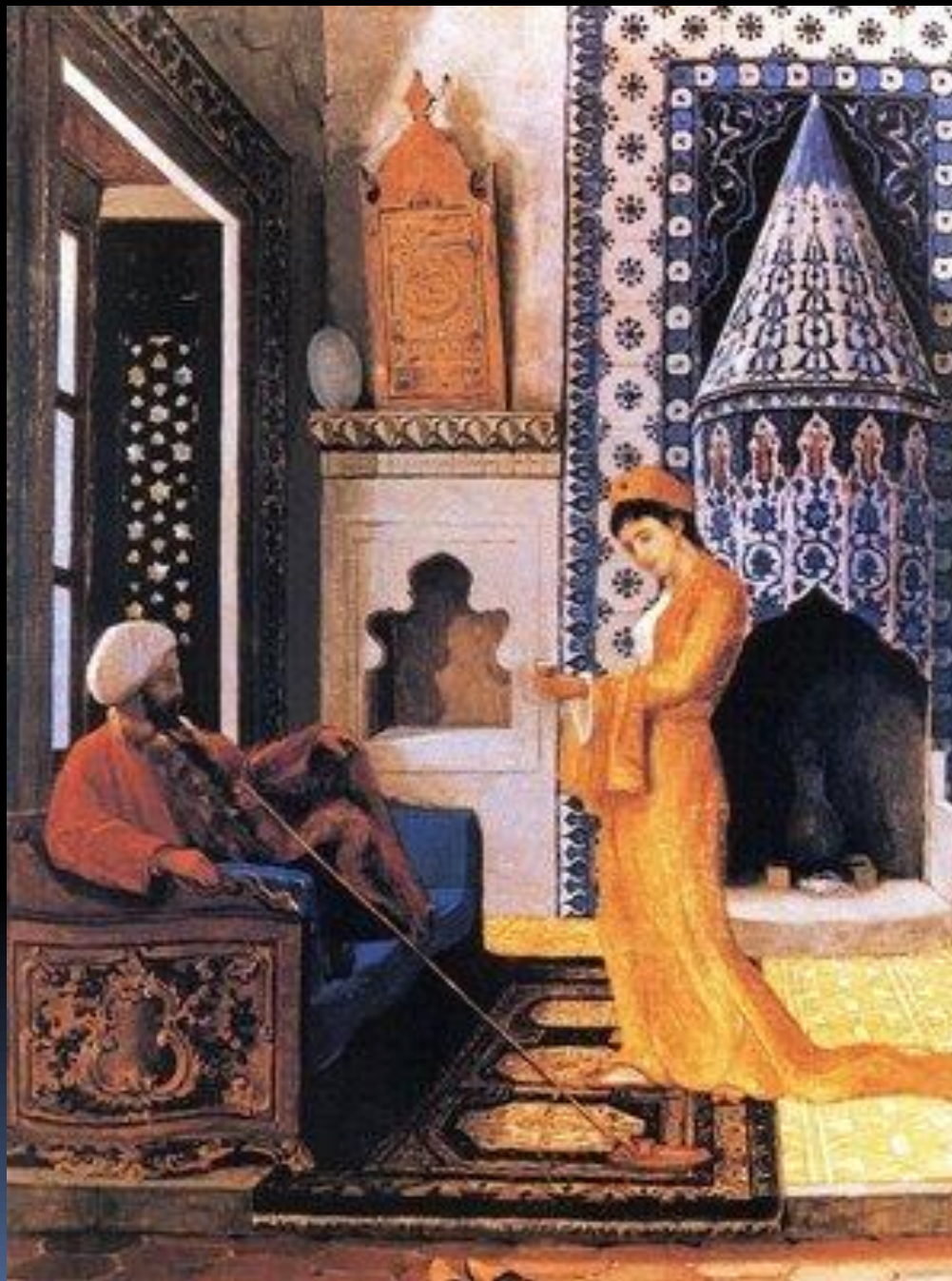
OSMAN HAMDİ BEY .. ÇARŞAFLANAN KADINLAR



OSMAN HAMDİ BEY.. İKİ MÜZİSYEN KIZ



OSMAN HAMDİ BEY.. HAREMDEN



OSMAN HAMDİ BEY.. KAHVE OCAĞI



Charmant de tortues. — Dessin de L. Cripou, d'après une gravure japonaise.

||| **Şeker Ahmet Paşa (1841 - 1907)**



- Gerçek adı Ahmet Ali olan Şeker Ahmet Paşa, 1841 yılında İstanbul'un Üsküdar semtinde dünyaya geldi. Küçük bir çocukken eniştesi Yahya Paşa tarafından himaye edilen Ahmet Paşa, 1855 yılında Tıbbiye Mektebine girdi ancak doktorluğun hassas yapısına uymadığına karar verdiği için Harbiye Mektebine geçti. Burada resme karşı olan ilgisi onun Harbiye Mektebi'nin resim öğretmenliği bölümüne atanmasını sağladı. Resme ilgisiyle tanınan Abdülaziz Han tarafından, başarılarından dolayı Paris'e gönderilen Şeker Ahmet Paşa, 1855 yılında Paris'te açılan Mekteb-i Osmanî'de resim sanatı üzerine öğrenim gördü ve yedi yıl süreyle Boulanger ve Gerome'un atölyelerinde çalıştı. 1869 yılında Paris resim salonlarında bazı yağlıboya çalışmalarını ve Abdülaziz'in karakalem bir portresini sergileyerek mezun oldu, 1871 yılında Paris'teki diğer Türk sanatçılarla birlikte İstanbul'a döndü.

- İstanbul'a dönünce yüzbaşı rütbesiyle Tıbbiye Mektebine atanan Ahmet Paşa, aynı zamanda saraya yaver oldu. Bu görevleri dışındaki zamanlarında da resim ile ilgili çalışmalar yaptı. Bu yıllarda Bayazıt Zeyrek Kaptan-ı İbrahim Paşa Mektebine resim öğretmeni olarak atandı ve 27 Nisan 1873'te dönemin ressamı ve öğrencileri ile Türkiye'nin ilk resim sergisini açtı. Sanayii Nefise Mektebinin açılmasında etkili olan Ahmet Paşa, gösterdiği başarılar sonucunda!1876 yılında binbaşı, 1877 yılında yarbay, 1880 yılında albay, 1885 yılında tuğgeneral, 1890 yılında da korgeneral oldu ve kendisine mabeyn ressamı ünvanı verildi.

- Asker ressam geleneğinin en önemli temsilcilerinden olan Şeker Ahmet Paşa'nın resimlerinde insanlara ve olaylara odaklı bir yaklaşım yerine; ormanlar, meyveler, çiçekler, karacalar, geyikler, koyun sürüleri ve çoban köpekleri sevgi ile işlenmiş motiflerdir. Sanatçının iddialı, zengin, büyük boyutlu natürmortları ise, sürüş ve renk olarak tercihlerini ve becerilerini en başarılı biçimde yansıttığı işler olarak diğerlerinden ayrılırlar. Batı tarzında resim yapan ilk ressamımız olmasına karşın kendisinin bugün de yadsınamayacak özgünlükte başarılı yapıtlar gerçekleştirmesi, Osmanlı görsel sanatlar geleneğinin alt yapısının "batı tarzı resim sanatı" için de bir temel görgü kaynağı ve temel oluşturabilmesine bağlanabilir.





