



# TÜRK-İSLAM DEVLETLERİNDE SANAT

Eskişehir Salih Zeki Anadolu Lisesi  
Nurdan Gül KÖKTEN







Karahanlılar Dönemine ait  
Kalyan Minaresi (Buhara)



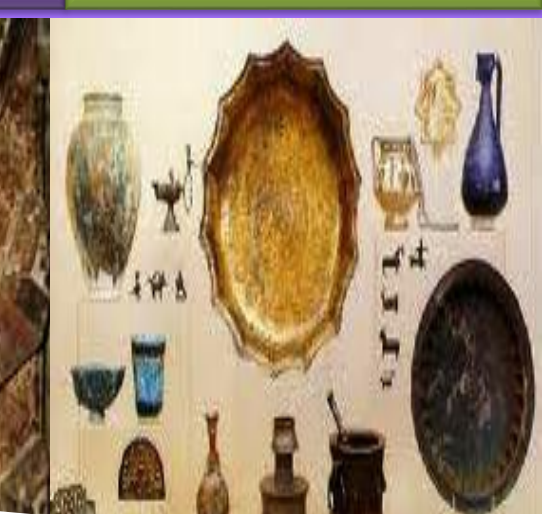
Selçuklular Döneminden kalma bir  
seramik tabak



Selçuklulara ait "Varka ve  
Gülşah" adlı minyatür



Türkiye Selçuklu halısı,  
XIII. yüzyıl



**İlk dönemlere göre kullanılan motiflerde ne gibi değişiklikler  
görülmemtedir?**

Kubadabad  
Sarayı'na ait kabartma

Karabük  
ait çini süsleme (Beyşehir)

Divriği Ulu Camii'nden hat  
örneği

sanatından örnekler

**Revak** : Yapının ön yüzünde bir kemer dizisi ile dışa açılan üstü örtülü uzunlamasına mekân.

**Eyvan** : Üç tarafı ve üstü kapalı, bir tarafı avluya ya da diğer bir mekâna açılan bölüm.

**Portal**: Ana kapı, taç kapı.

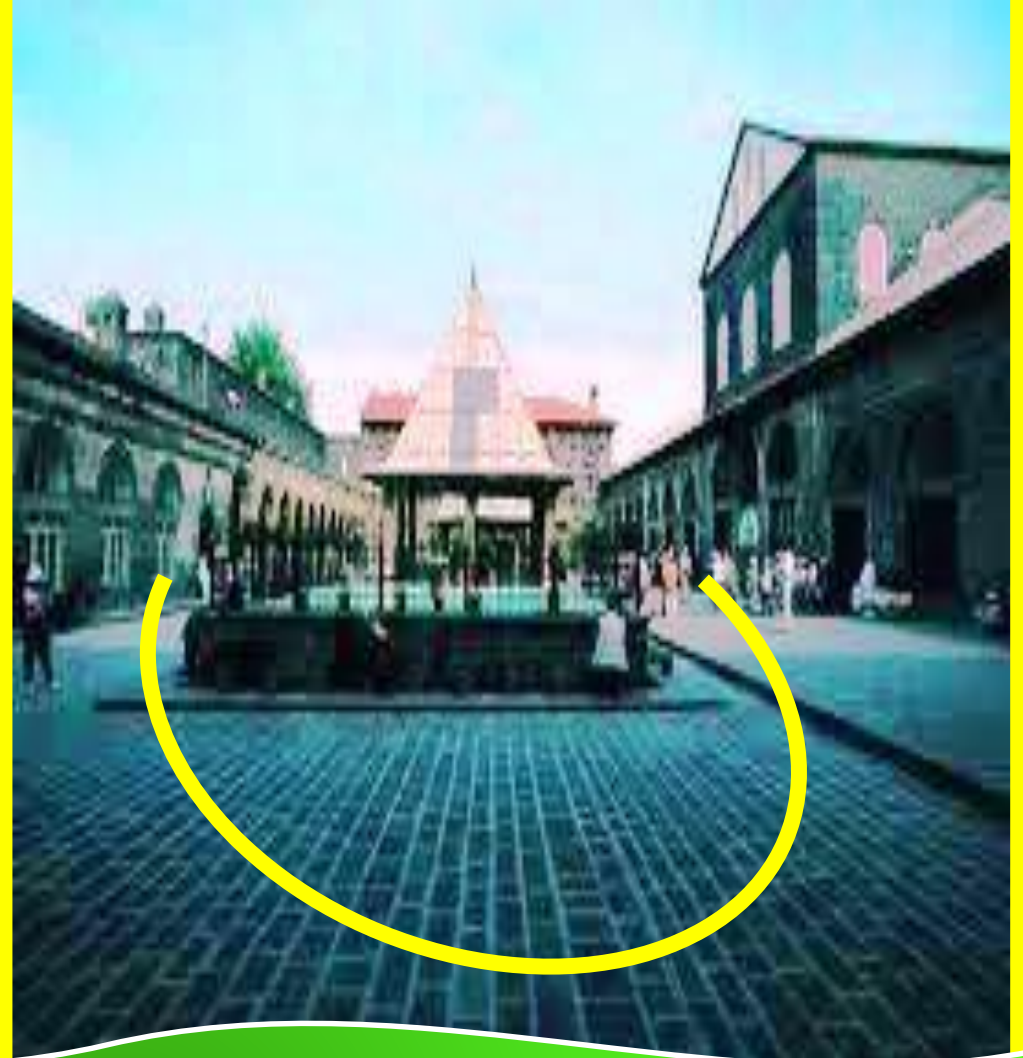
**Kemer** : iki sütun veya ayağı birbirine bağlayan mimari öge.

**Avlu** : Bir yapının veya yapı grubunun ortasında kalan üstü açık, duvarla çevrili alan.

*Aşağıda Türk-İslam mimarisinde kullanılan bazı öğeleri gösteren görseller ve tanımlar yer almaktadır.*

*Tanımlara göre görsellerin altındaki boşlukları doldurunuz:*





*Aşağıda Türk-İslam mimarisinde kullanılan bazı öğeleri gösteren görseller ve tanımlar yer almaktadır. Tanımlara göre görsellerin altındaki boşlukları doldurunuz:*



Diyarbakir Ulu Camiinin..... **Portal**



Diyarbakir Ulu Camiinin.. **Eyvan**



Diyarbakir Ulu Camiinin.. **Revak**

# İlk Beylikler Dönemine ait önemli eserler

D

Danıřmentliler

A

Artuklular

M

Mengücekliler

S

Saltuklular

*Anadolu'da kurulan ilk Türk Beyliklerini hatırlayalım*

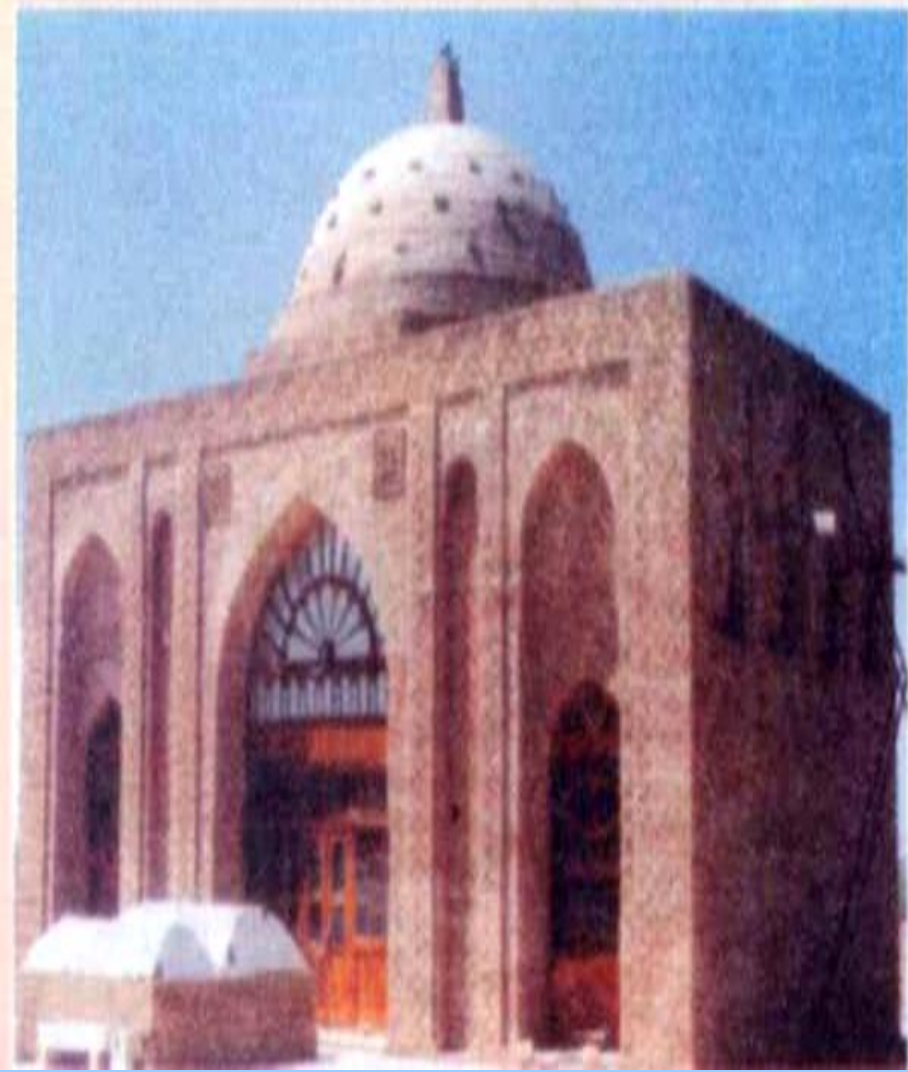


## Sivas Divriği Ulu Camii





# Dini Mimari

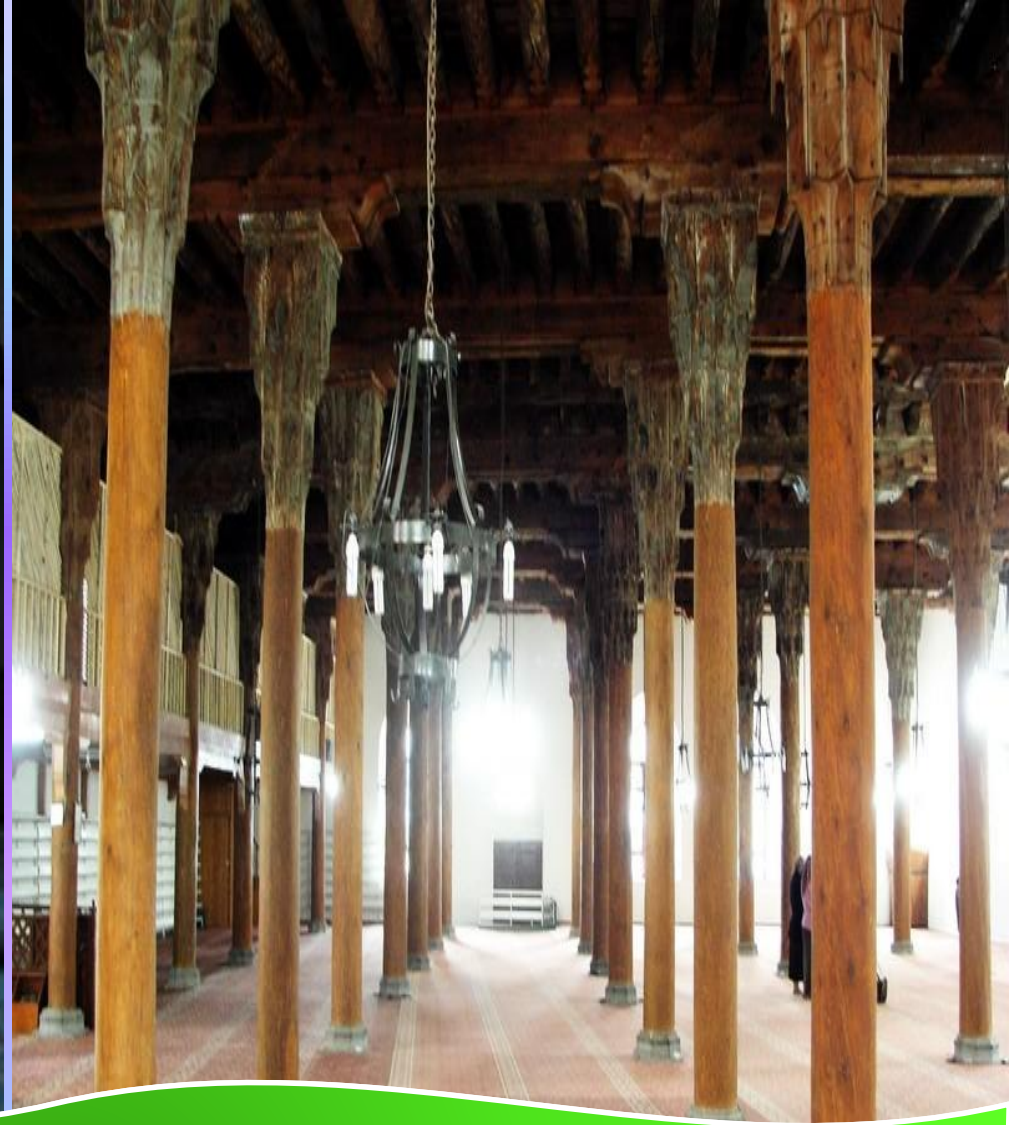


*Merv'deki Talhatan Baba Camii  
(Karahanlılar Dönemi)*



**Diyarbakır ulu camii(Büyük Selçuklu Dönemi)**





*Büyük Selçuklu ile Türkiye Selçuklu camileri arasında ne gibi benzerlikler vardır ?*



EŞZAMANLILIK

# Aynı Dönemde Avrupa(XII.Y.Y)

XII. yüzyılda Fransa'da başlayıp tüm Avrupa'ya yayılan Gotik sanatı Rönesans dönemine kadar etkisini sürdürmüştür. Gotik mimarisi özellikle dini alanda etkili olmuş ve bu dönemde sivri çatı ve kuleleriyle göğe doğru yükselen dev boyutlu katedraller yapılmıştır



Büyük Selçukluların  
İran'da yaptıkları "Mescidi Cuma"



Büyük Selçuklular, Karahanlı ve Gaznelilere göre daha büyük çapta camiler yaparak "eyvanlı tip" cami şemasını geliştirmişlerdir. Ortaya çıkan bu klasik cami planı, daha sonraki dönemlerde de cami mimarisine temel olmuştur.



*Buhara'da Kalan Minaresi  
(Karahanlılar )*

*Gazne'de III. Mesut  
Minaresi (Gazneliler )*

*Iran'da Damgan Minaresi  
(Büyük Selçuklular )*

*Mardin Ulu Cami  
Minaresi Artuklular*



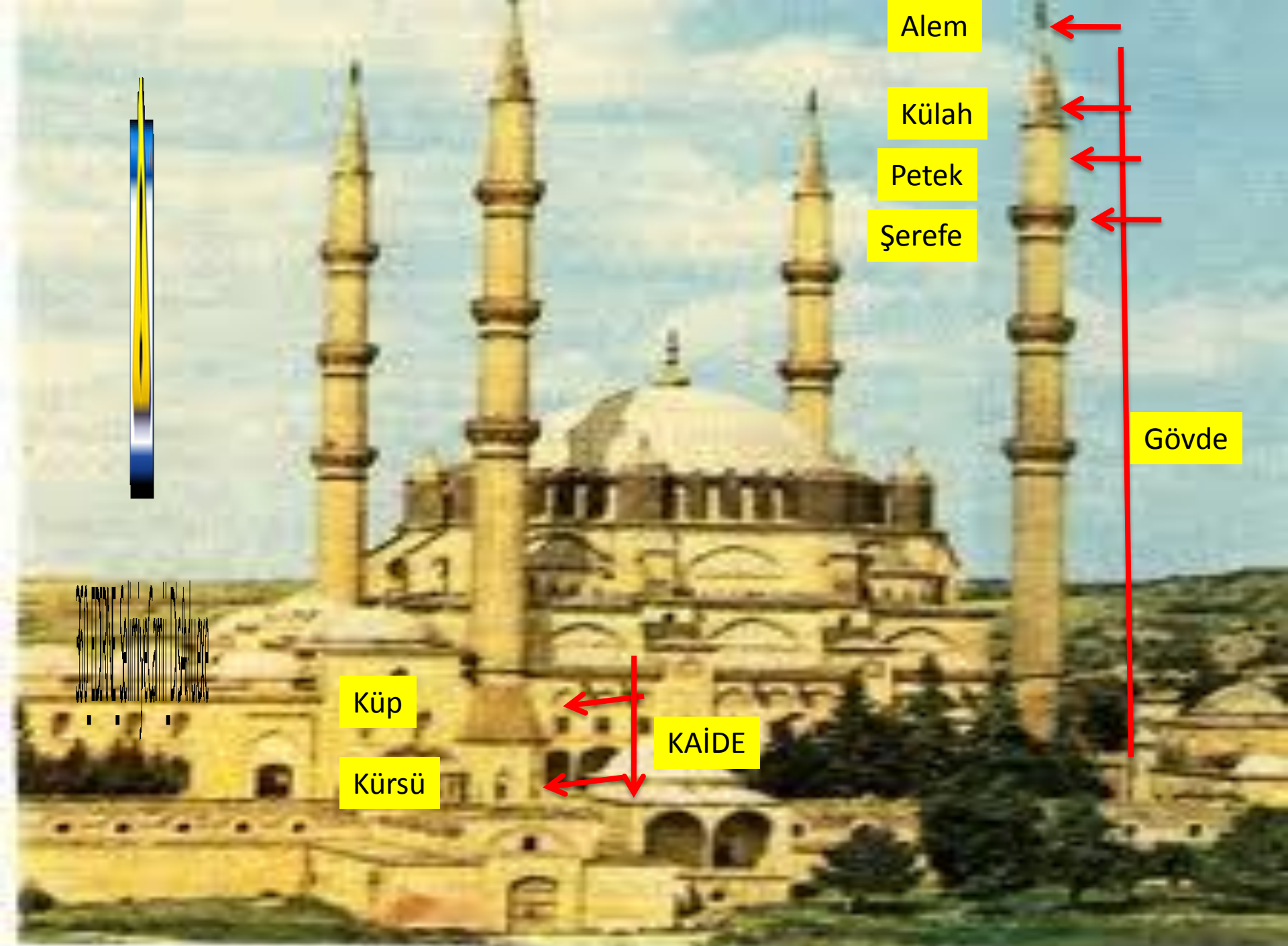
*Sivas Gök  
Medresede  
ki Çifte*

*Adana  
Ulu  
Cami*



*Yukarıda Türk-İslam devletlerine ait minare örnekleri verilmiştir.  
Görsellere göre ilk dönemlerden Osmanlı Devleti'ne kadar minare  
mimarisindeki değişimleri belirtiniz.*





Alem

Külah

Petek

Şerefe

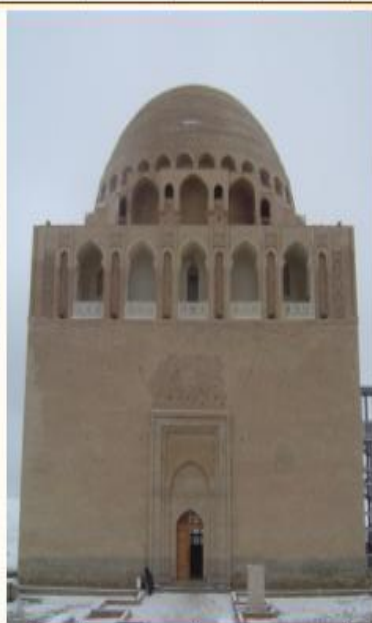
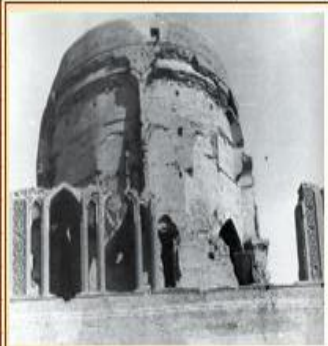
Gövde

Küp

Kürsü

KAİDE

# Anıt Mezar Mimarisi



Sultan Sencer Türbesi, Merv, 1150



Oktaç Aslanapa

Türbe, Türkiye Cumhuriyeti tarafından restore edilmiştir.



İran Selçuklu sanat

Harakan Kumbetleri

Selçuklularda anıt mezarlar "kümbet ve türbe" olmak üzere iki değişik şekilde inşa edilmiş, bu gelenek Beylikler Döneminde de devam etmiştir. Selçuklu

*Döner Kümbet,  
Kayseri,  
Türkiye Selçuklular*

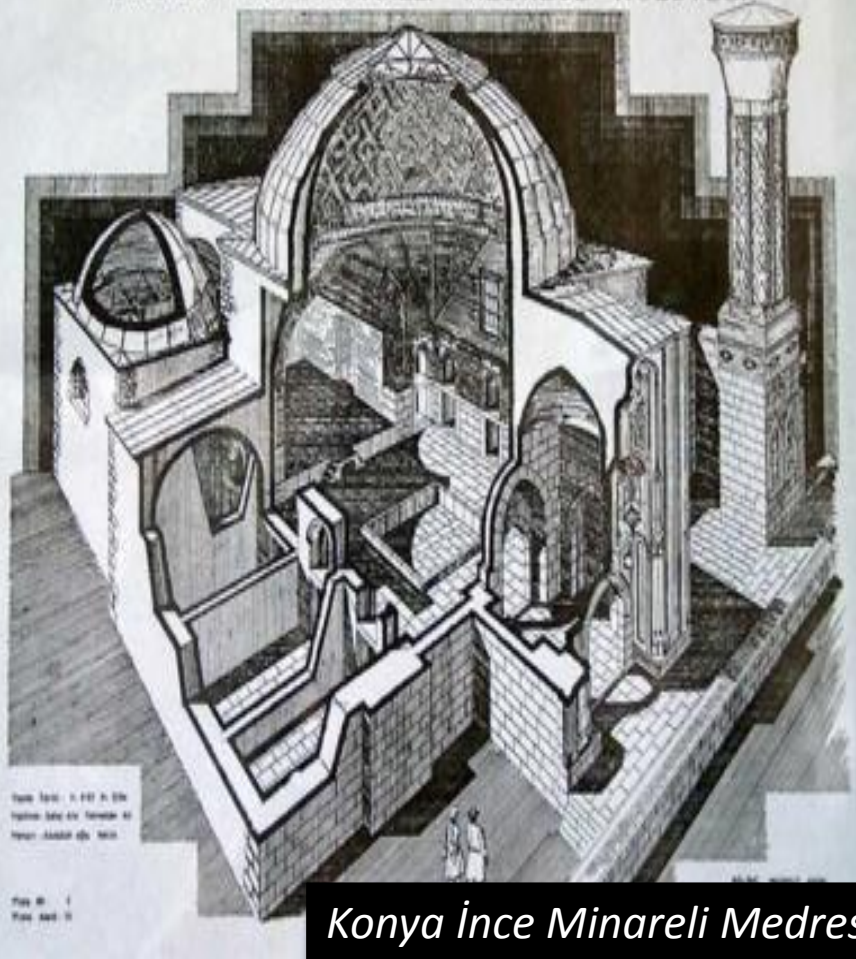
Konik veya piramit bir külahla örtülen mezarlara kümbet, kubbeye örtülü olanına türbe denir. Bazı

***Yukarıdaki bilgiler ile yandaki görsellerden faydalanarak kümbet mimarisinde eski Türk geleneklerinden hangi izler görülmektedir?***



# Medrese Mimarisi

KONYA - İNCE MINARELİ



*Konya İnce Minareli Medrese'nin iç görünümü*

Beylikler ve Türkiye Selçukluları tarafından yapılan Anadolu medreselerinin mimarisi, temel olarak Büyük Selçuklu geleneğine dayanır. Kubbeli ve eyvanlı olarak iki tip hâlinde gelişen Anadolu medreseleri daha küçük ölçülerde ve dikdörtgen şeklinde yapılmış olup süslemeli taç kapıya sahiptir. Kubbeli medreselerde avlunun üstü bir kubbeyle örtülüdür.



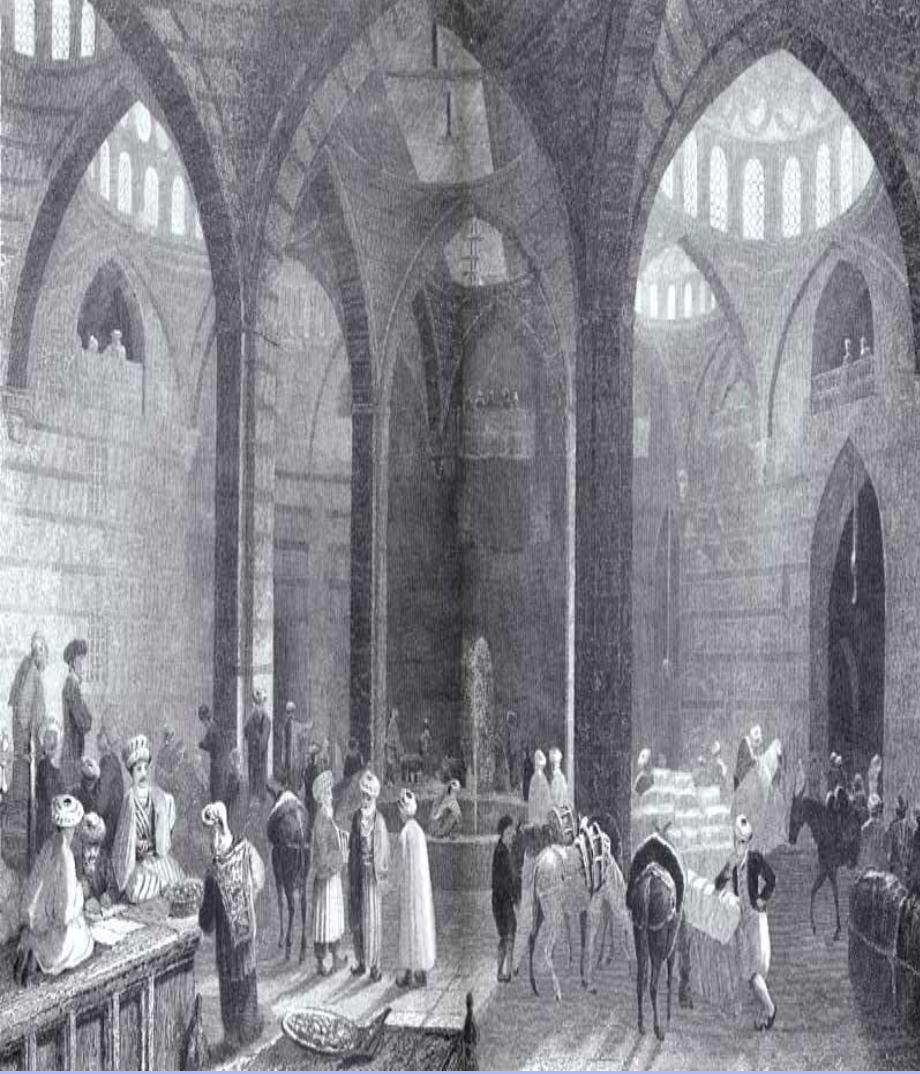




# Sivil Mimari



360\_AKSARAY\_Sultanhani.exe



"Ribat"

Güvenlik ve  
konaklama  
amacıyla

"Han" veya  
"Sultan Han"

Türkiye Selçukluları Döneminde bunlara ne isim verilmiştir



## Bir Eser İncelemesi: Aksaray Sultan Hanı

Konya-Aksaray yolu üzerinde bulunan Sultan Hanı, I. Alaaddin Keykubat tarafından yaptırılmıştır. Bundan dolayı Sultan Hanı ismi ile anılan ve İpek Yolu üzerinde inşa edilen Han, Türkiye'deki en büyük han örneğidir. Aynı zamanda Moğol saldırılarına karşı kale amaçlı olarak da kullanılmıştır.

Avlunun sol tarafında kemerli sütunlarla birbirine bağlı yolculara ayrılan odalar, salonlar, iki hamam ve ambarlar bulunmaktadır.

Avlu ile kışlık kısmı bağlayan kapıdır.

Küçük Han denilen kışlık kısım. Üzeri tonozla örtülü, kare planlı olup sütunlarla bölüme ayrılmıştır. Ortadaki bölüm diğerlerinden daha yüksek ve geniş olup üzeri kubbe ile örtülüdür. Bu mekânın içerisi mazgal şeklindeki pencerelerle aydınlatılmıştır.

Avlunun ortasında kare planlı, üzeri kubbe ile örtülmüş bir köşk mescit bulunmaktadır.

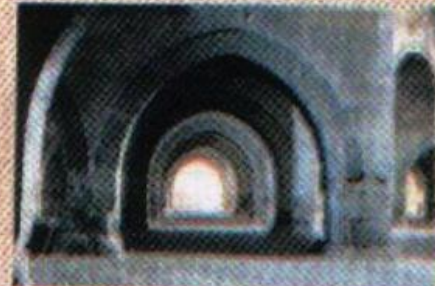
Giriş portalı; sivri kemerli olup geometrik bezemelerle süslenmiş ve Selçukluların taş işçiliğini yansıtmaktadır.

Avlu

Kışlık Bölüm

Yazlık Bölüm

Avlunun sağındaki 10 adet bölme, arabalara ve hayvanlara ayrılmıştır.





# Beylikler Döneminde Mimari Alandaki Yenilikler

Hâkim oldukları bölgelerde halkın ekonomik ve sosyal refahını yükseltmeye yönelik gerçekleştirdikleri imar faaliyetleriyle Anadolu'nun Türkleşmesini sağlamışlardır. Bu süreçte Türk beylikleri Anadolu Türk mimarisine bazı yenilikler getirmişlerdir. Osmanlı mimarisinin temelini oluşturan bu dönem, Türkiye Selçuklu sanatı ile Osmanlı sanatı arasında bir geçiş dönemi olmuştur.

P  
E  
S  
K  
A  
D  
İ  
R  
H  
O  
C  
A  
K  
E  
S

→ Pervaneoğulları  
→ Eşrefoğulları  
→ Saruhanoğulları  
→ Karamanoğulları  
→ Aydınoğulları  
→ Dul Kadiroğulları  
→ İldenizoğulları  
→ Ramazanoğulları  
→ Hamitoğulları  
→ Osmanoğulları  
→ Candaroğulları  
→ Ahioğulları  
→ Karesioğulları  
→ Eratnaoğulları  
→ Sahipataoğulları

→ Germiyoğulları  
→ oğulları  
→ Mengücekoğulları

**Kösedağ Savaşından sonra kurulan Beylikleri hatırlayalım**



## Türkiye Selçuklu Dönemi



Ankara Arslanhane Camii



Malatya Ulu Camii



Konya İnce Minareli Medrese



Konya Alaeddin Camii

## Mekân bütünlüğü

Düz çatı ,ahşap direk

Yapılardaki mekânı genişletmek için mihrap önünde yer alan kubbe büyü-  
tülür, sütunlar yükseltilerek sayıları  
azaltılır.

## Avlu

Avlu ya yoktur ya da revaklı değildir.

Avlu geniş revaklıdır

## Portal

Türkiye Selçuklu mimarisinde portal;  
cami, türbe, medrese ve kervansar-  
aylarda en önemli öğedir.

Portaller eski gösterişli özelliğini  
kaybetmiş, sade yapılmaya başlan-  
mıştır.

## Cephe düzeni

Yapılar portaller dışında dışı  
kapalıdır. Duvarlarda pencereler  
azdır.

Avlu yoktur , pencere ve

## Beylikler Dönemi



Adana Ulu Camii



Adana Ulu Camii



Selçuk (İzmir) İsa Bey Camii



TÜRKİYE SELÇUKLU MİMARİSİ İLE BEYLİKLER DÖNEMİ MİMARİSİ ARASINDAKİ  
FARKLAR

*Verilen örnekleri dikkate alarak tablodaki boşlukları doldurunuz.*

Adana Ulu Camii

## 2. Ssleme Sanatları

ini ssleme

Taş ssleme



# El Sanatları