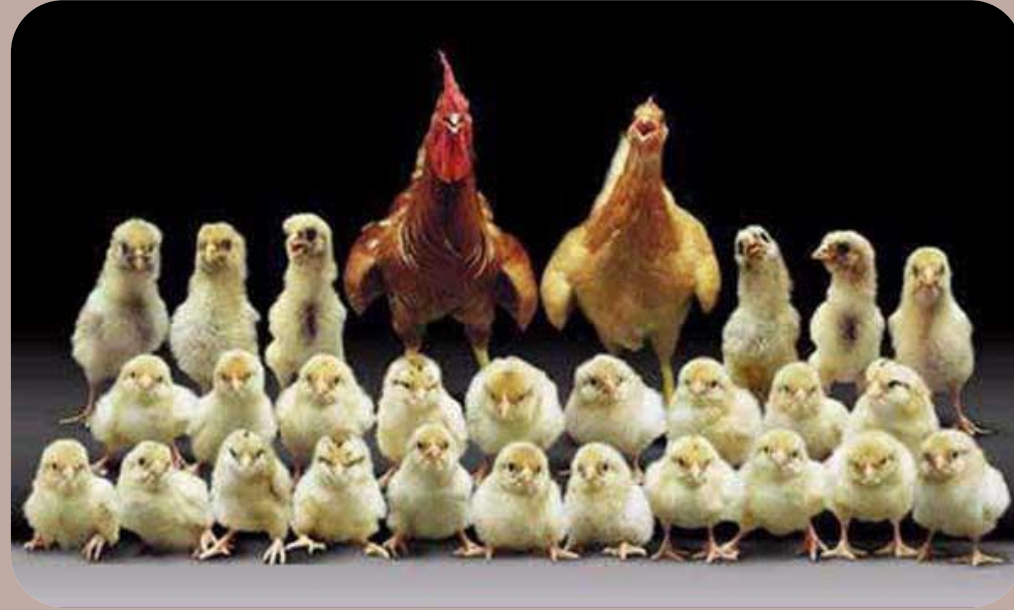




EŞEYLİ ÜREME



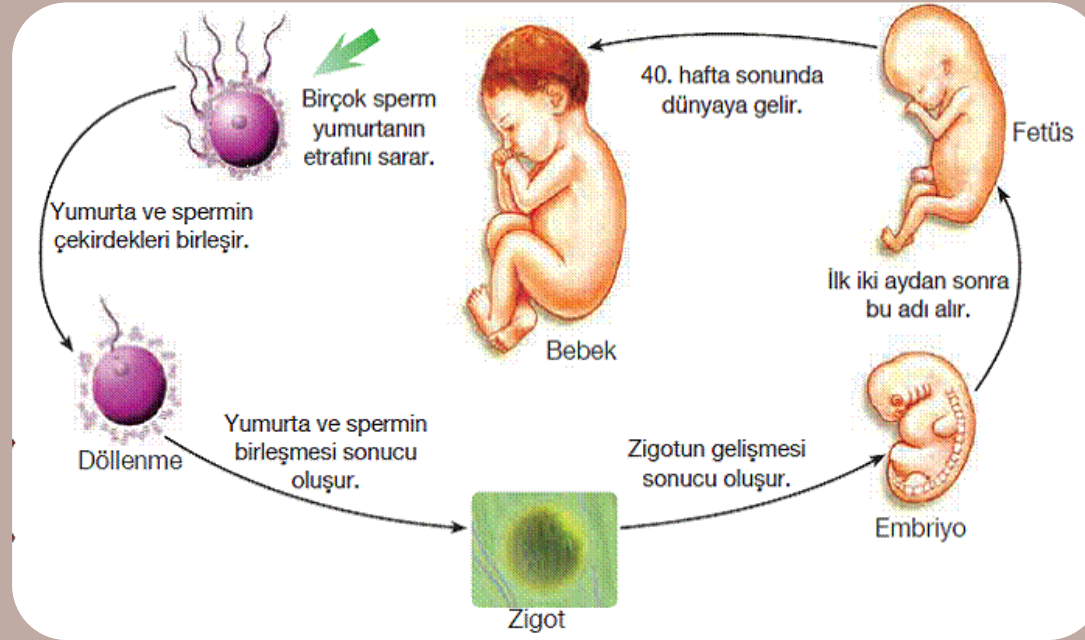


Farklı kalıtsal özelliğe sahip olan dişi ve erkek üreme hücrelerinin birleşmesiyle yeni canlının oluşmasına **eşeyli üreme** denir.



Eşeyli üreme 3 aşamada meydana gelir.

1. Üreme hücresi (gamet) oluşumu
2. Döllenme
3. Gelişme





1. Üreme hücresi (gamet) oluşumu

Eşeyli üremede erkek ve dişi bireyin üreme organlarındaki üreme ana hücrelerinden mayoz bölünme sonucu üreme hücreleri üretilir.

Oluşan hücelere **gamet** adı verilir. Dişi bireydeki gamete **yumurta**, erkek bireydeki gamete **sperm** denir.

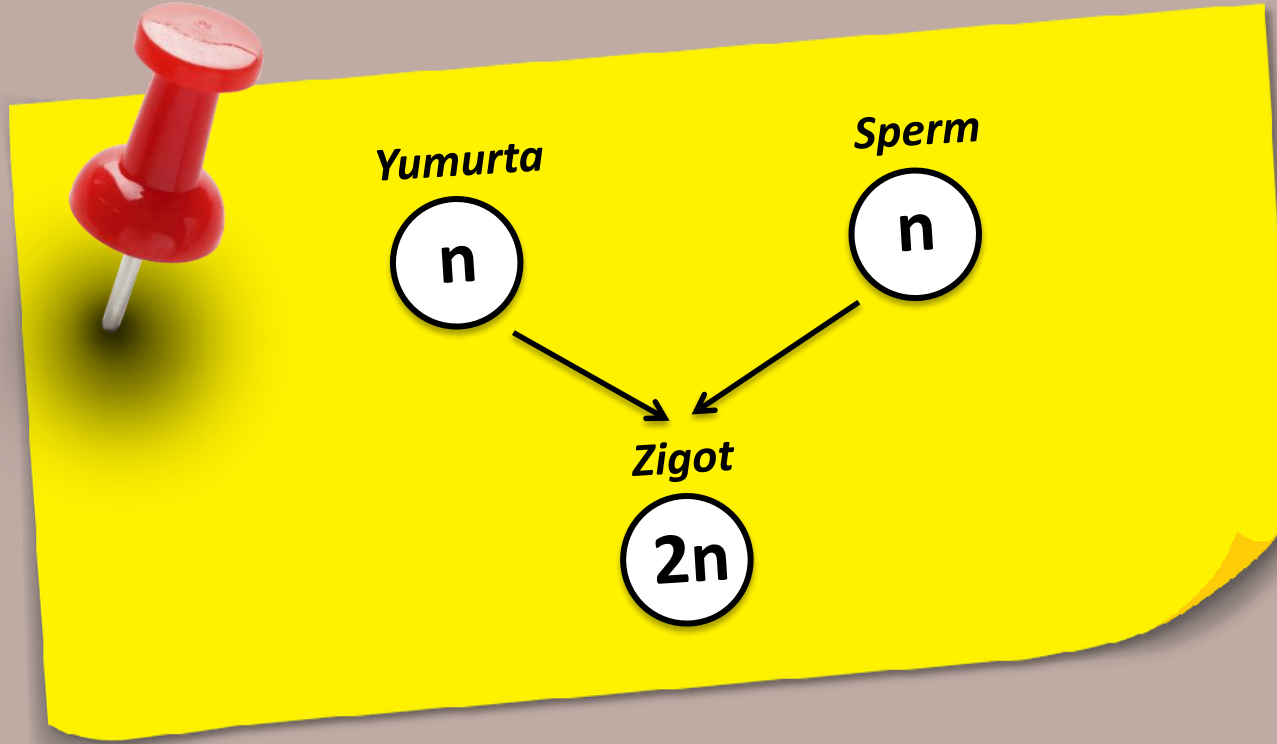




2. Döllenme

Erkek ve dişi üreme hücrelerinin çekirdekleri birleşir. Bu olaya **döllenme** denir.

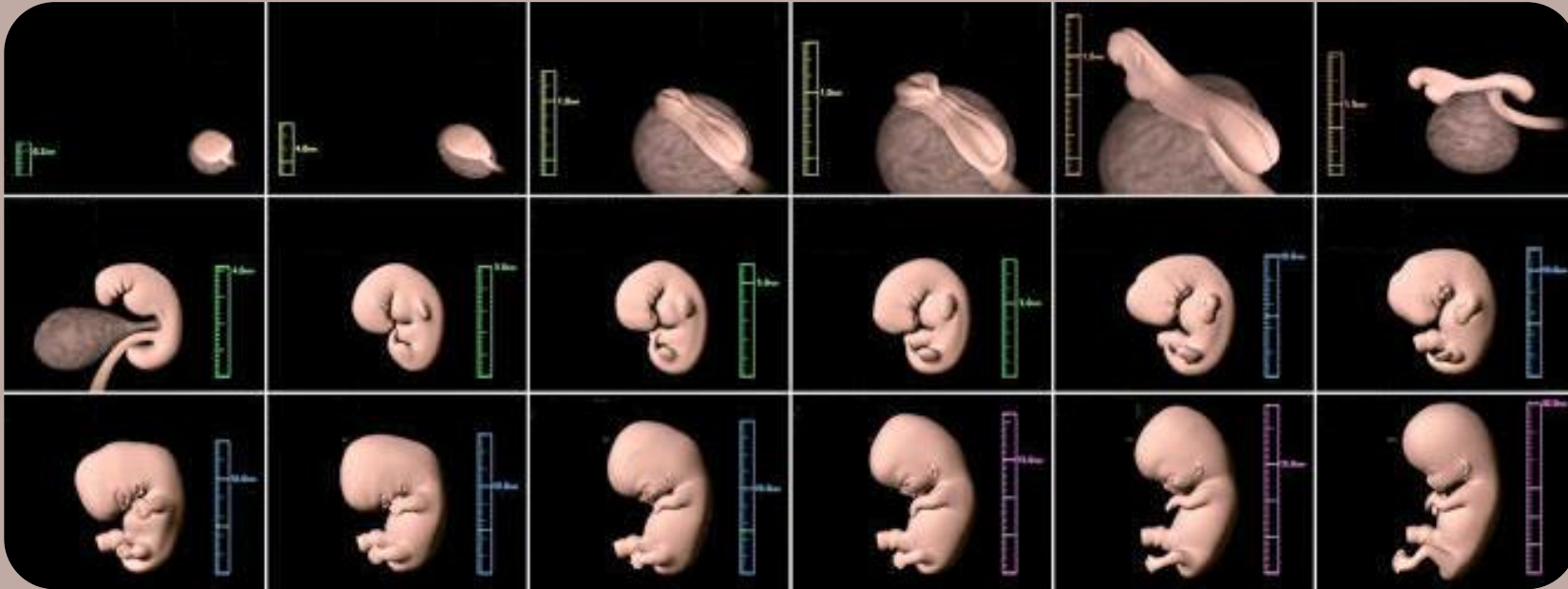
Döllenme sonucu oluşan hücreye **zigot** adı verilir.

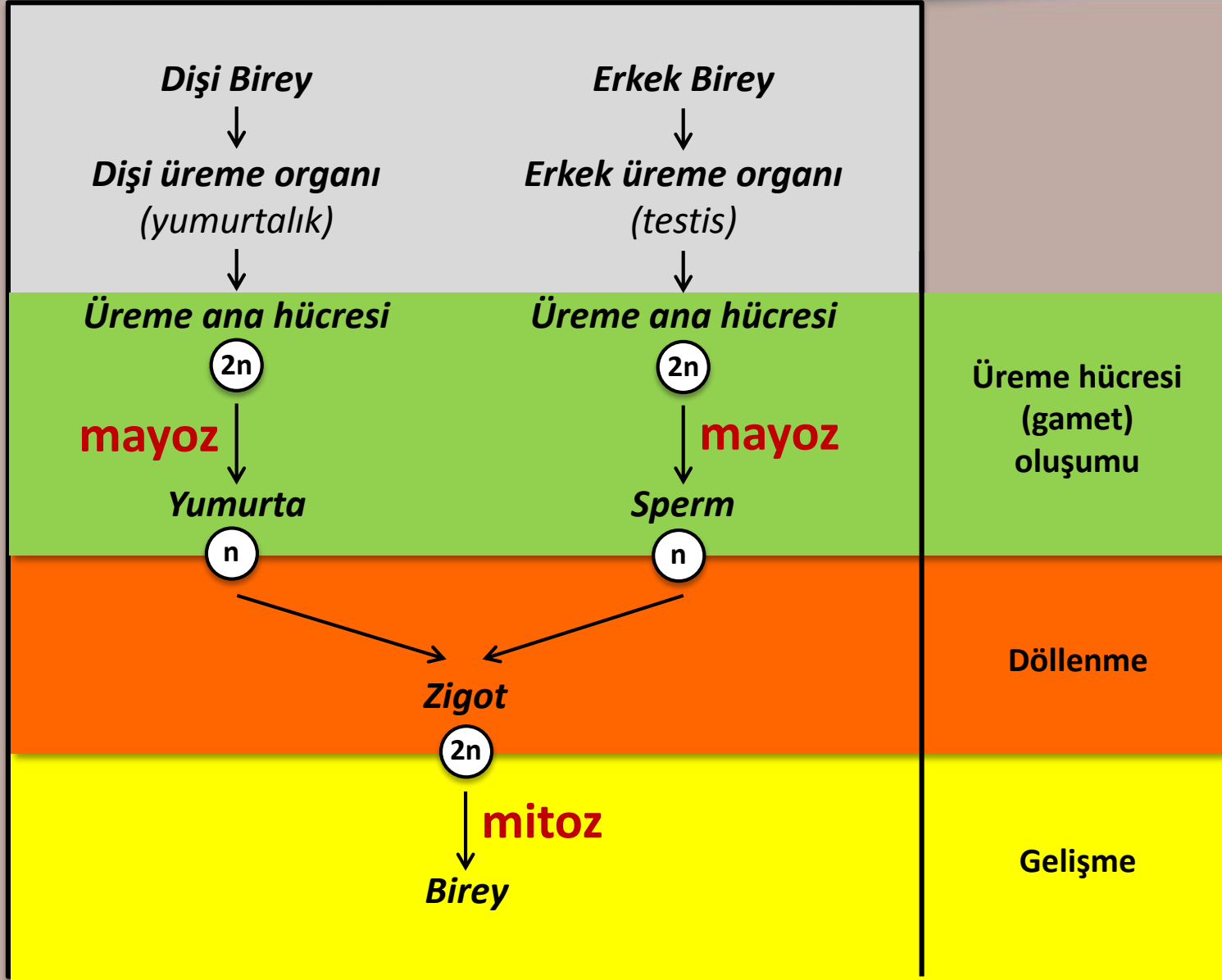




3. Gelişme

Döllenme sonucu oluşan zigot defalarca mitoz bölünme geçirerek embriyo denilen canlı taslağını oluşturur. Embriyo da gelişimini tamamlayarak yavru canlıyı meydana getirir.







Eşeysiz Üremenin Özellikleri	Eşeyli Üremenin Özellikleri
Erkek ve dişi üreme hücreleri yoktur.	Erkek ve dişi üreme hücreleri vardır.
Döllenme olayı görülmez.	Döllenme olayı gerçekleşir.
Eşeysiz üremeyi sağlayan temel olay mitoz bölünmedir.	Eşeyli üremenin temelini mayoz bölünme ve döllenme olayları oluşturur.
Oluşan bireyler birbirleriyle ve ana canlıyla aynı kalıtsal özelliklere sahiptirler.	Oluşan bireylerin kalıtsal yapısı ana ve baba bireylerden farklıdır.
Kalıtsal çeşitlilik görülmez.	Kalıtsal çeşitlilik vardır.
Oluşan yavru bireyler çevresel değişimlere kolay uyum yapamazlar.	Oluşan yavru bireyler çevresel değişimlere uyum sağladıkları için dayanıklıdır.