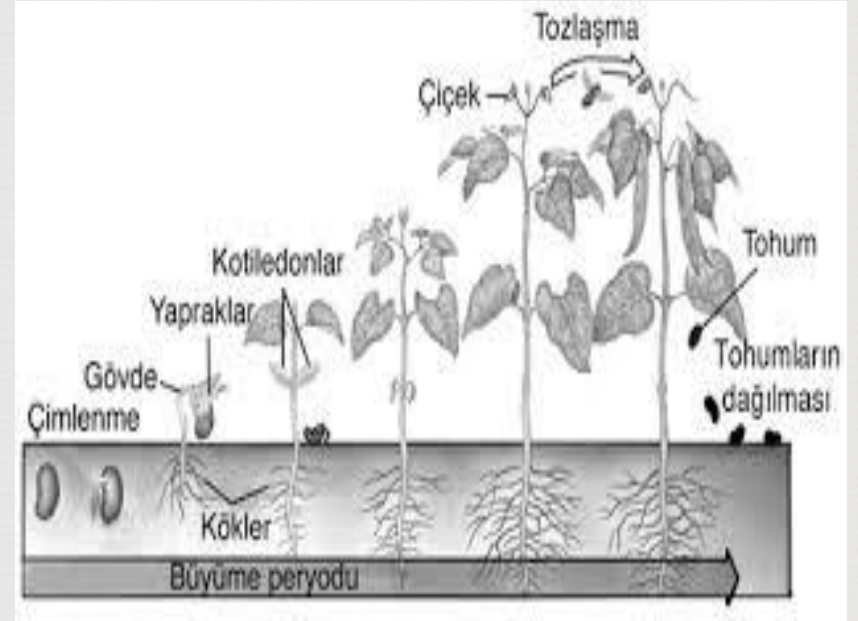
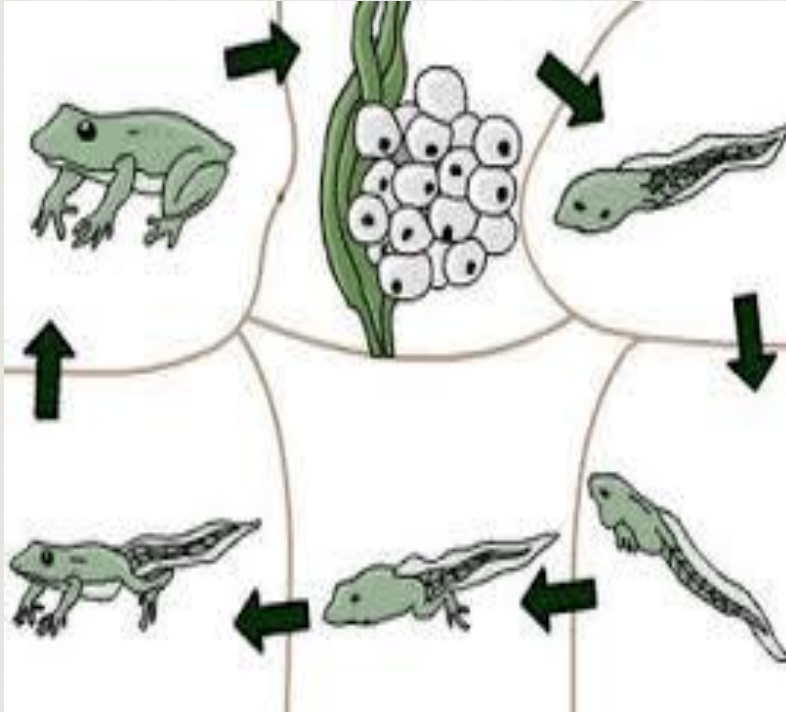
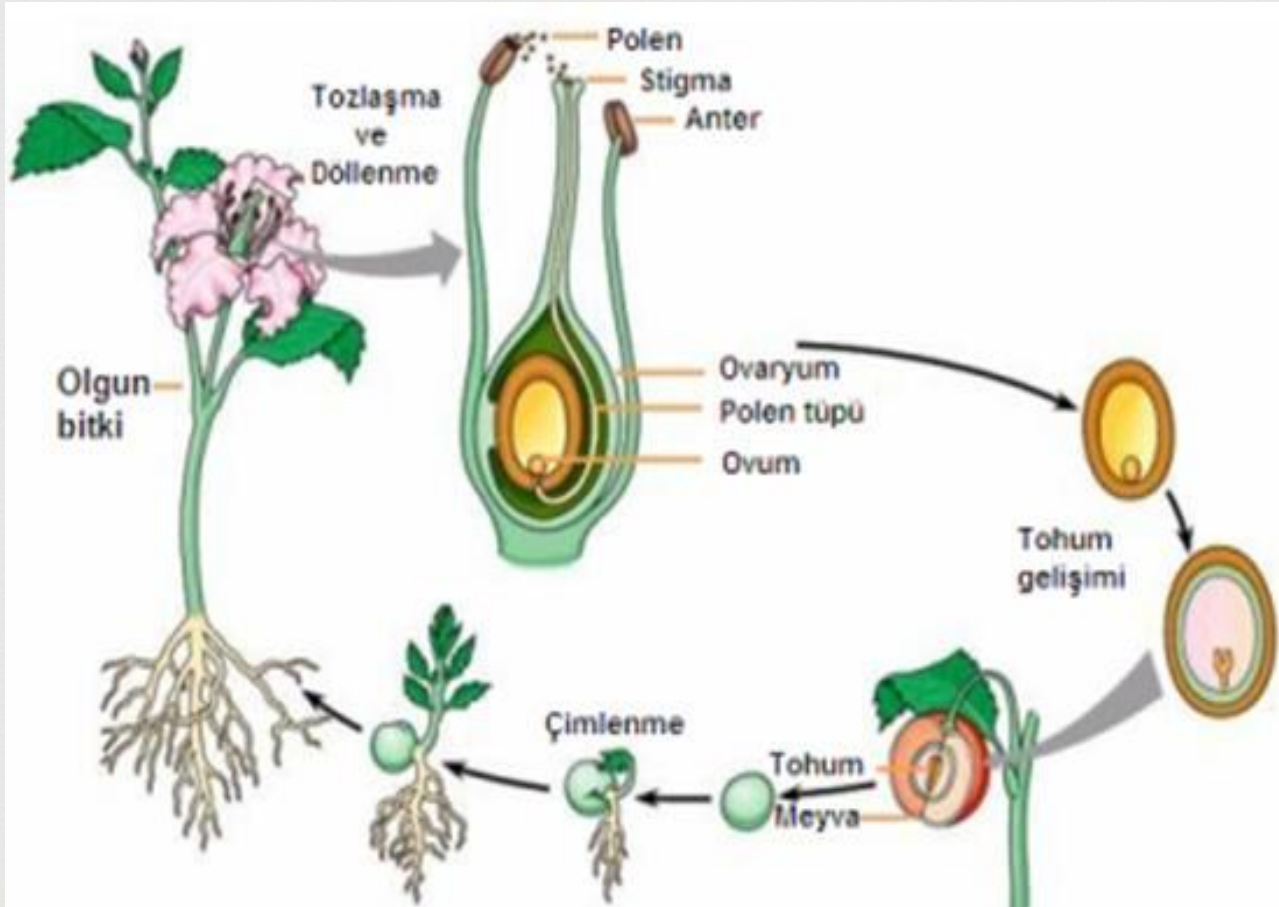


Hayvanlar Ve Bitkilerde Üreme



BÜNYAMİN KOÇ
MUSTAFA KARADENİZ

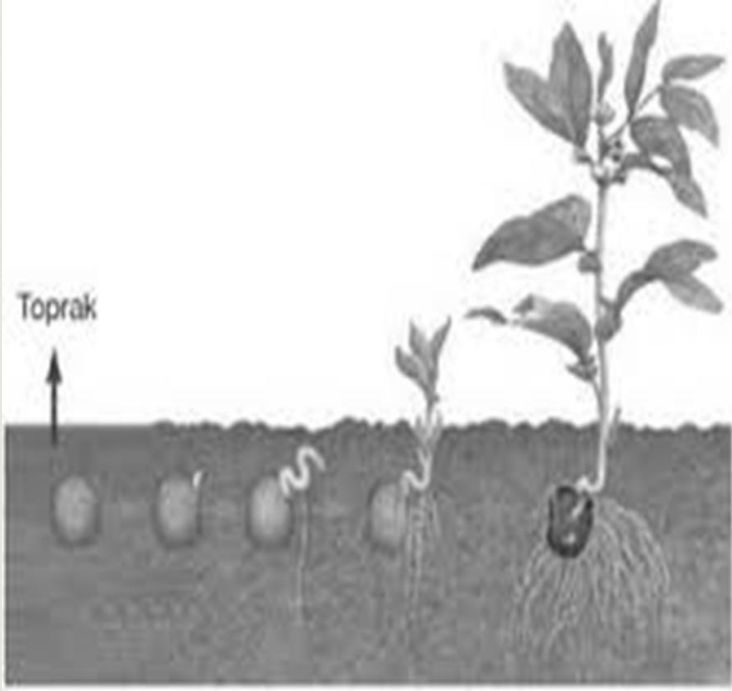
Bitkilerde üreme



BİTKİLERDE ÜREME VE GELİŞME

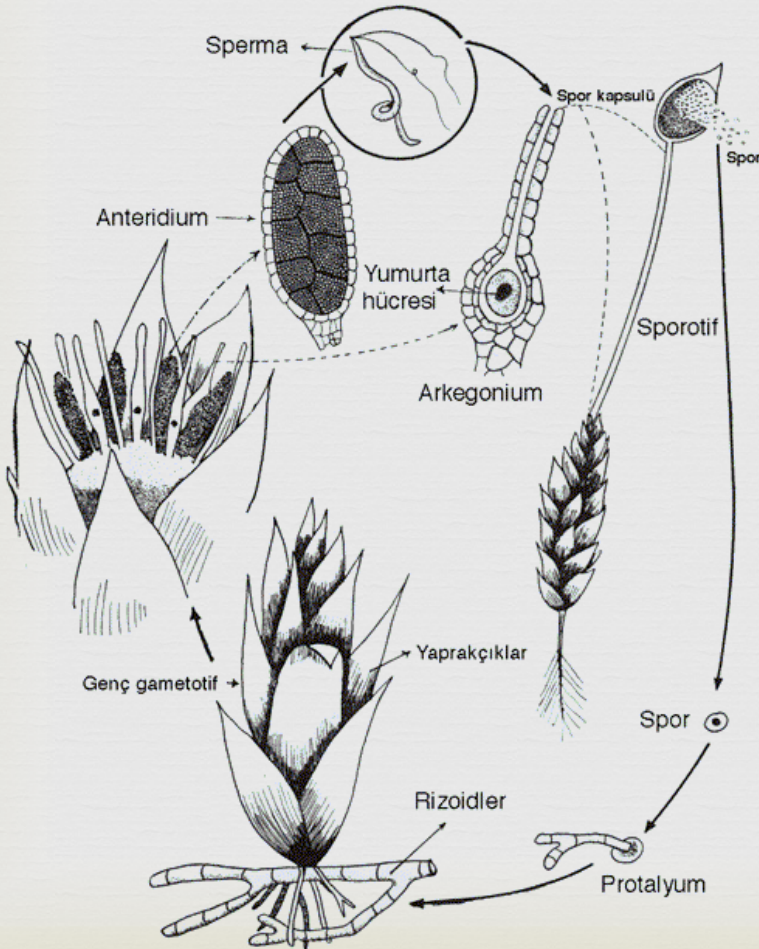


Bitkilerde döllemeyi sağlayan gerçek gametler mayoz bölünmeyle değil, mayozu izleyen mitoz bölünmeli hazırlık dönemiyle meydana getirilir. Bu hazırlık dönemine monoploit gelişme evresi denir.

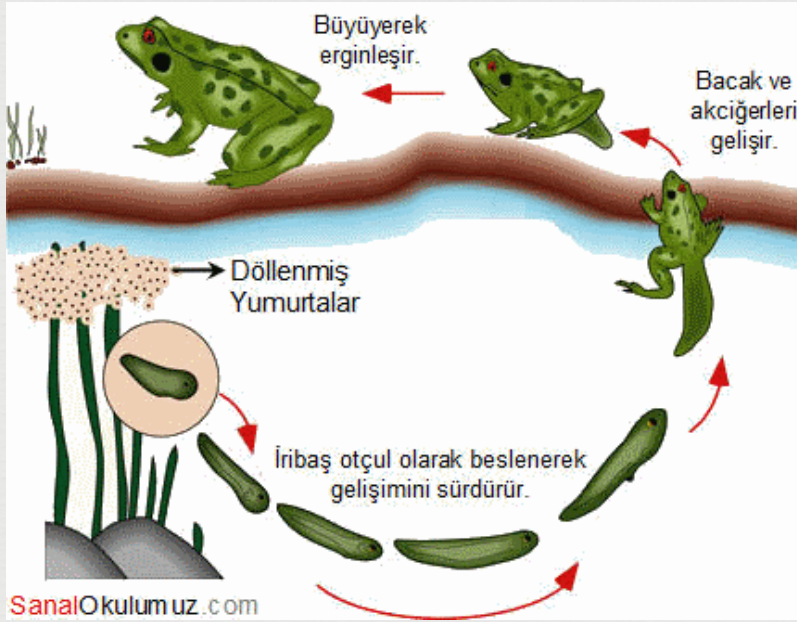




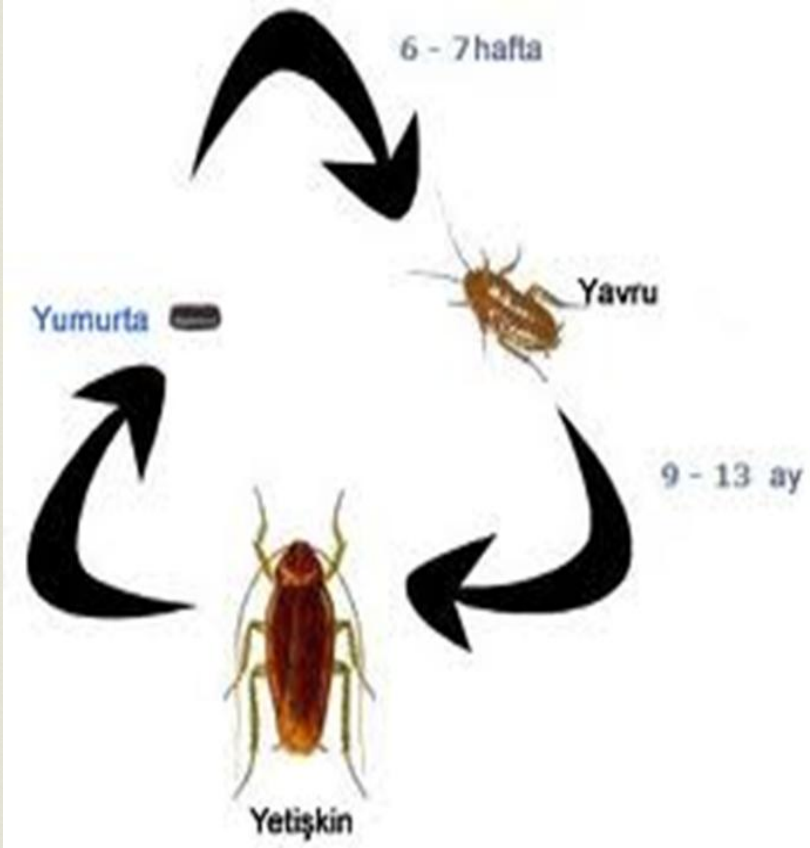
Bitkilerde döllenmeyi sağlayan gerçek gametler mayoz bölünmeyle değil, mayozu izleyen mitoz bölünmeli hazırlık dönemiyle meydana getirilir. Bu hazırlık dönemine **monoploit gelişme evresi** denir



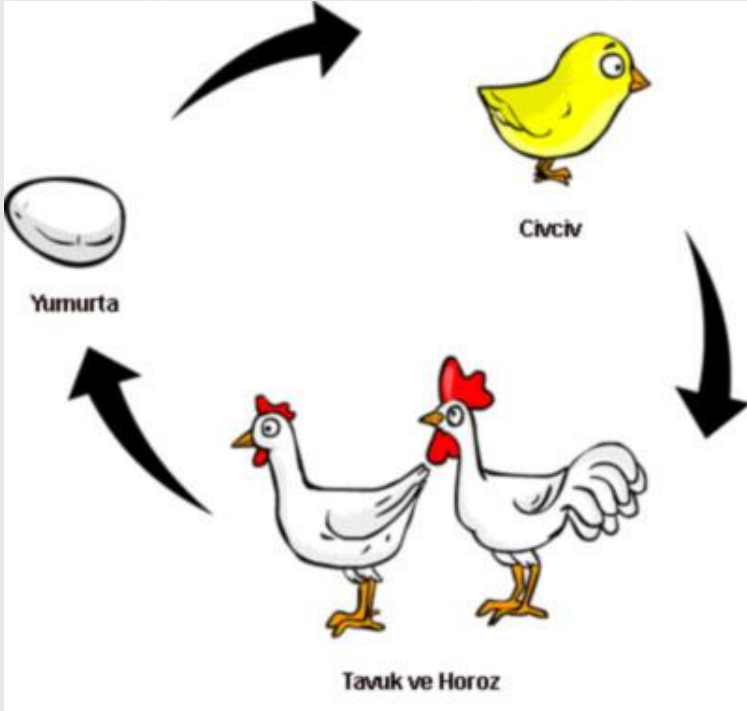
Hayvanlarda üreme



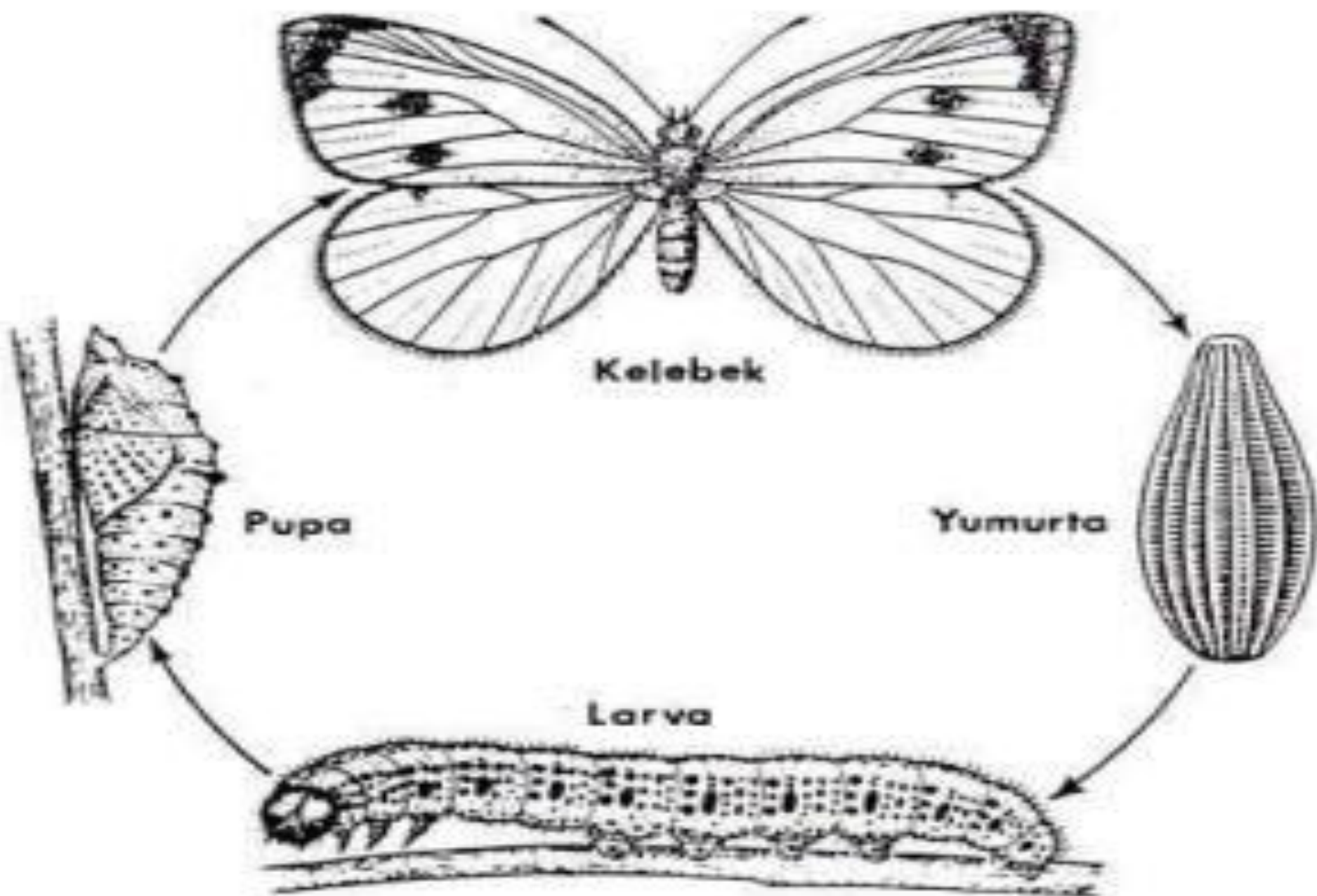
☞ Kurbağalarda hem erkek hem de dişi bireyler üreme hücrelerini sudaki belli yerlere bırakırlar. Yumurta ile sperm suda birleşirler. Döllenme suda gerçekleşir. Bunun için çok sayıda sperm ve yumurta üretimi yapılır. Yumurta içinde yavru bir miktar gelişerek dışarı çıkar. Yumurtadan çıkan yarı gelişmiş haldeki yavruya iribaş denir. İribaş balık görünümünde olan bir larva



- ❧ HAYVANLARDA ÜREME(ÇOĞALMA) ŞEKLİ
- ❧ Doğada bulunan hayvanlar beslenme, çoğalma şekli, gelişim özellikleri ve yavru bakımı açısından farklılık gösterirler. Bu nedenle hayvan gruplarının hayat döngüleri birbirinden farklıdır.



- Doğada birçok türde hayvan bulunmaktadır. Beslenme, çoğalma şekli, gelişim süreçleri ve yavru oluşturma açısından farklı hayvan türleri bulunur. Bu yüzden hayvanların hayat evreleri birbirinden farklıdır. Doğadaki canlıların doğması, büyümesi, gelişmesi, üremesi ve ölme gibi olayları içinde bulunduran süreye **hayat döngüsü** denir. Bu döngü üreme olayı ile başlar.



Sorular

1. Aşağıdaki verilen canlılardan hangisi başkalaşım geçirir?

A) Fil B) balık C) ayı D) kurbağa



2. 1. Hareket edebilmeleri 2. çekirdek, hücre zarı ve sitoplazma içermeleri 3. kamçılı hücreler olmaları

Yukardaki verilen özelliklerden hangileri yumurta ve sperm hücrelerinde ortaktır?

A) Yalnız 2 B) 1 ve 2 C) 2 ve 3 D) 1, 2 ve 3

3. Aşağıdakilerden hangisi bitkinin üremesine doğrudan katkı sağlamaz?

A) Çanak yaprak B) Dişicik borusu C) polen D) taç yaprak

4)Kurbağa,yılan,güvercin,balina,tavuk,koyun

Yukarıda verilen canlılardan kaç tanesi iç gelişme geçirir?

- A)2 B)3 C)4 D)5



5)Aşağıdaki canlılardan hangisi diğerlerinden farklı bir döllenme şekline sahiptir?

- A)Balina B)yarasa C)hamsi D)kedi

6)Aşağıdakilerden hangisi , kurbağanın başkalaşım evrelerinden değildir?

- A)Pupa B)larva C)iribaş D)ergin kurbağa

7)Aşağıdaki canlılardan hangisinde , eşeysiz üreme görülür?

- A)Sincap B)yunus C)amip D)yılan

Cevaplar



1)A

2)D

3)A

4)C

5)C

6)A

7)D

İzlediginiz İçin
Teşekkürler



Tarih:01.12.2014 Pazartesi