

IŞIK GÖLGE

Mehmet KURTBOĞAN

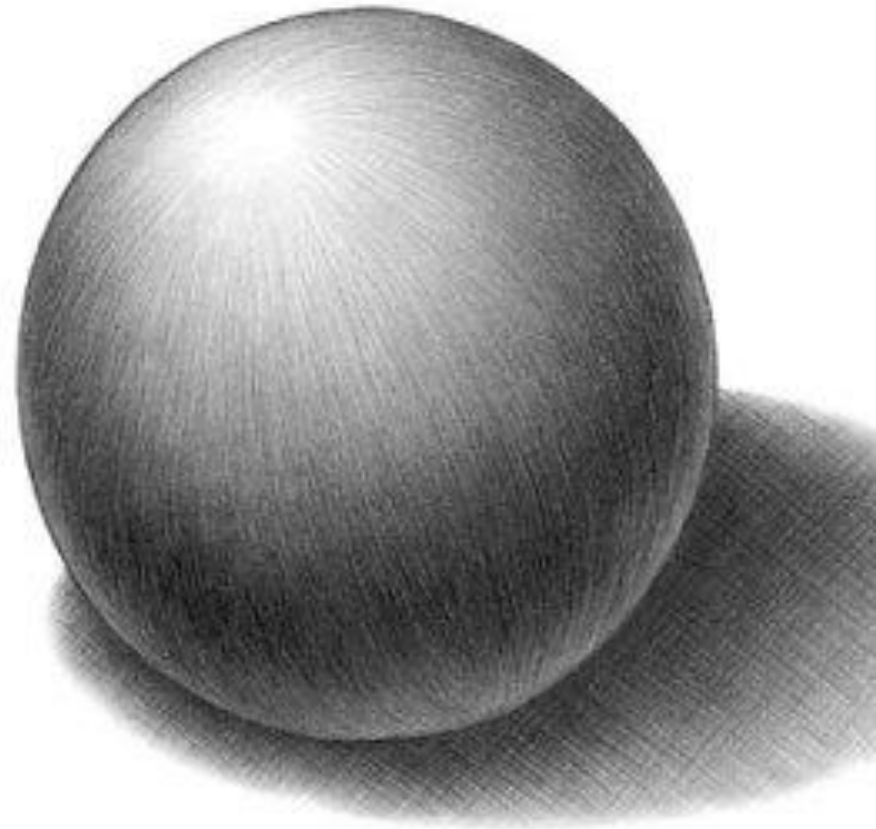
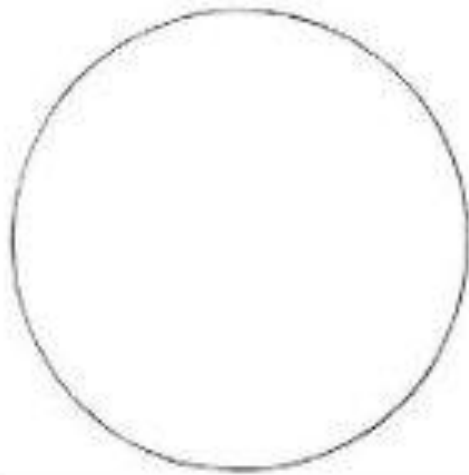
2014

IŐIK GÖLGE

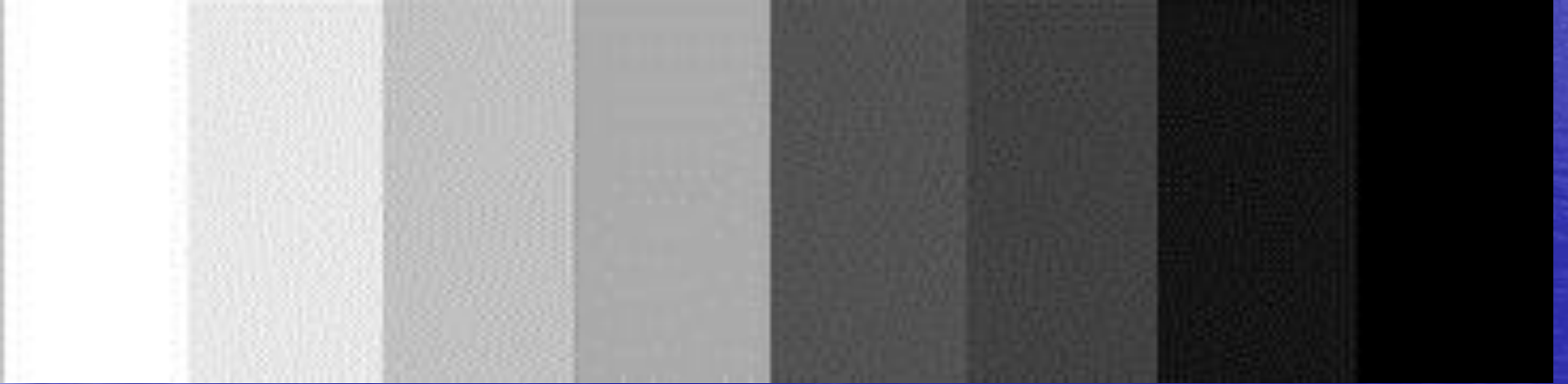
- sanatta karanlık ve aydınlığın oluşturduđu zıtlık için kullanılan bir terimdir.
- Fakat ressamlar ve sanat tarihçileri üç boyutlu nesnelere hacim kazandırmak için yapılan, güçlü olmayan etkiler için de kullanırlar.

- Işık gölge teriminin kökeni Rönesans döneminde renkli kâğıtlar üzerine yapılan çizimlerden gelir. O dönemde ressamalar beyazdan siyaha doğru ton çalışması yapıyorlardı.
- Işık gölgede koyudan açığa doğru gidilerek nesnelere biçim, form verilir.

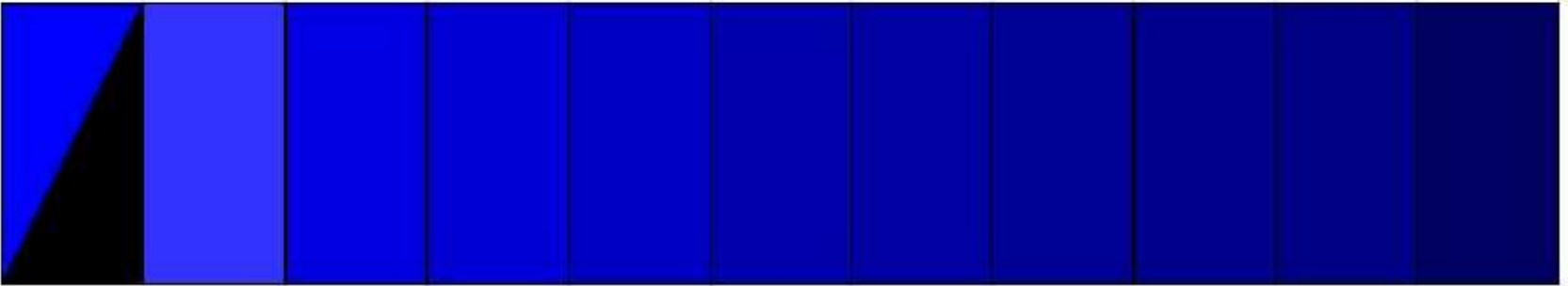
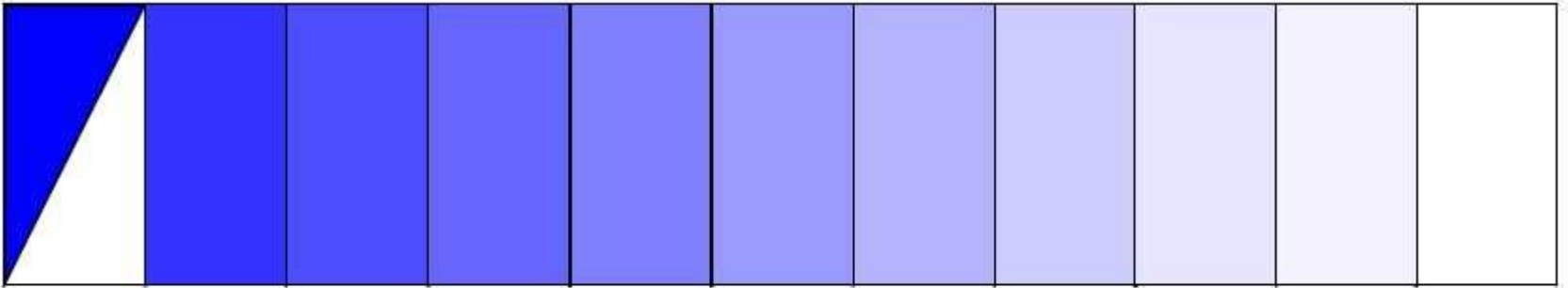
Karakalem Küre



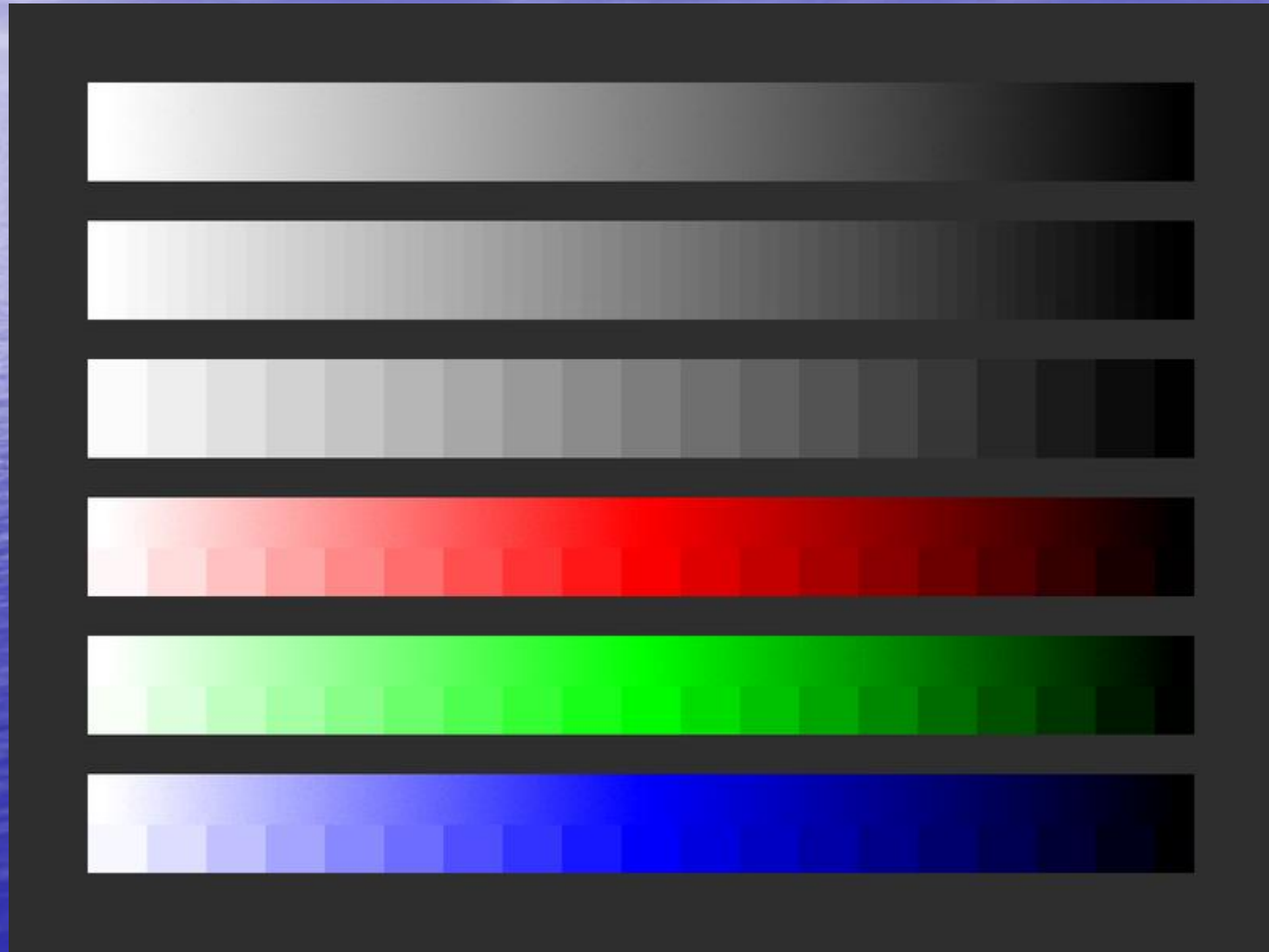
SİYAH BEYAZ TONLAMA



RENKLİ TONLAMA

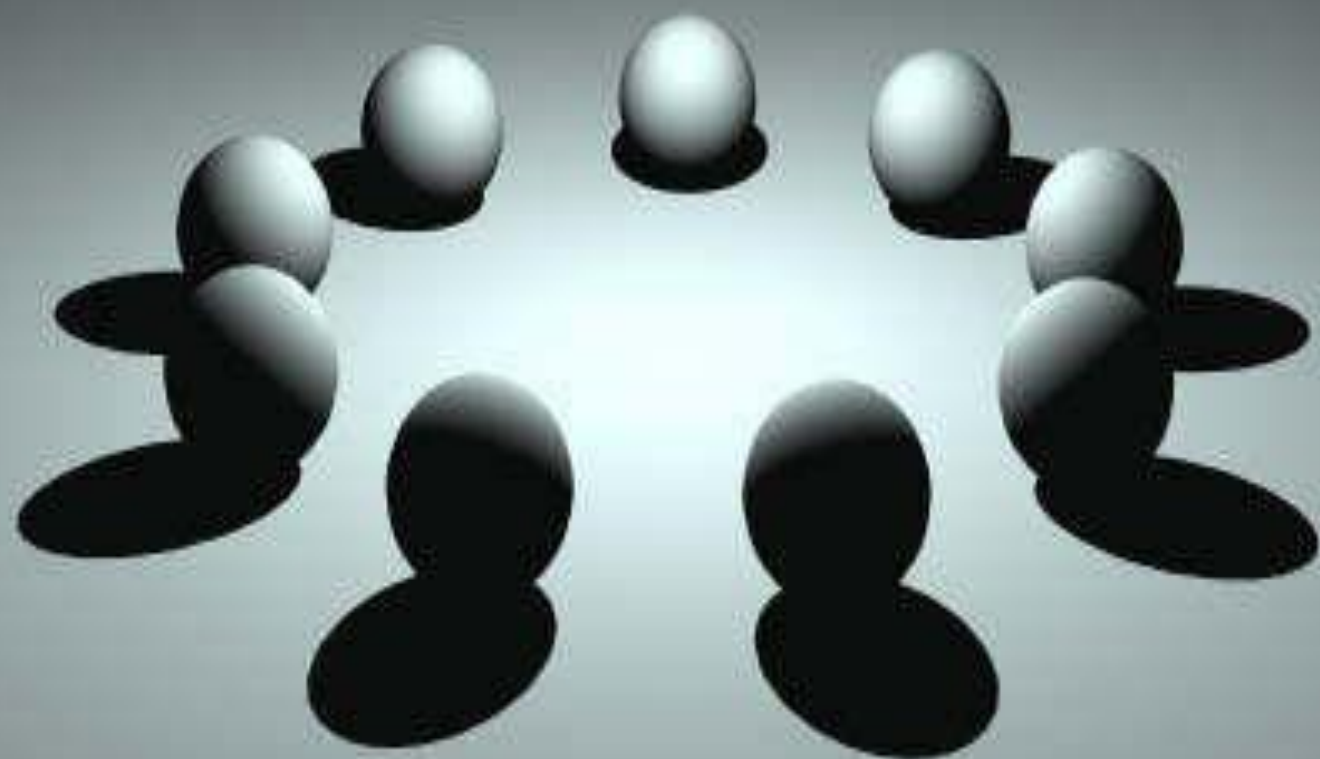


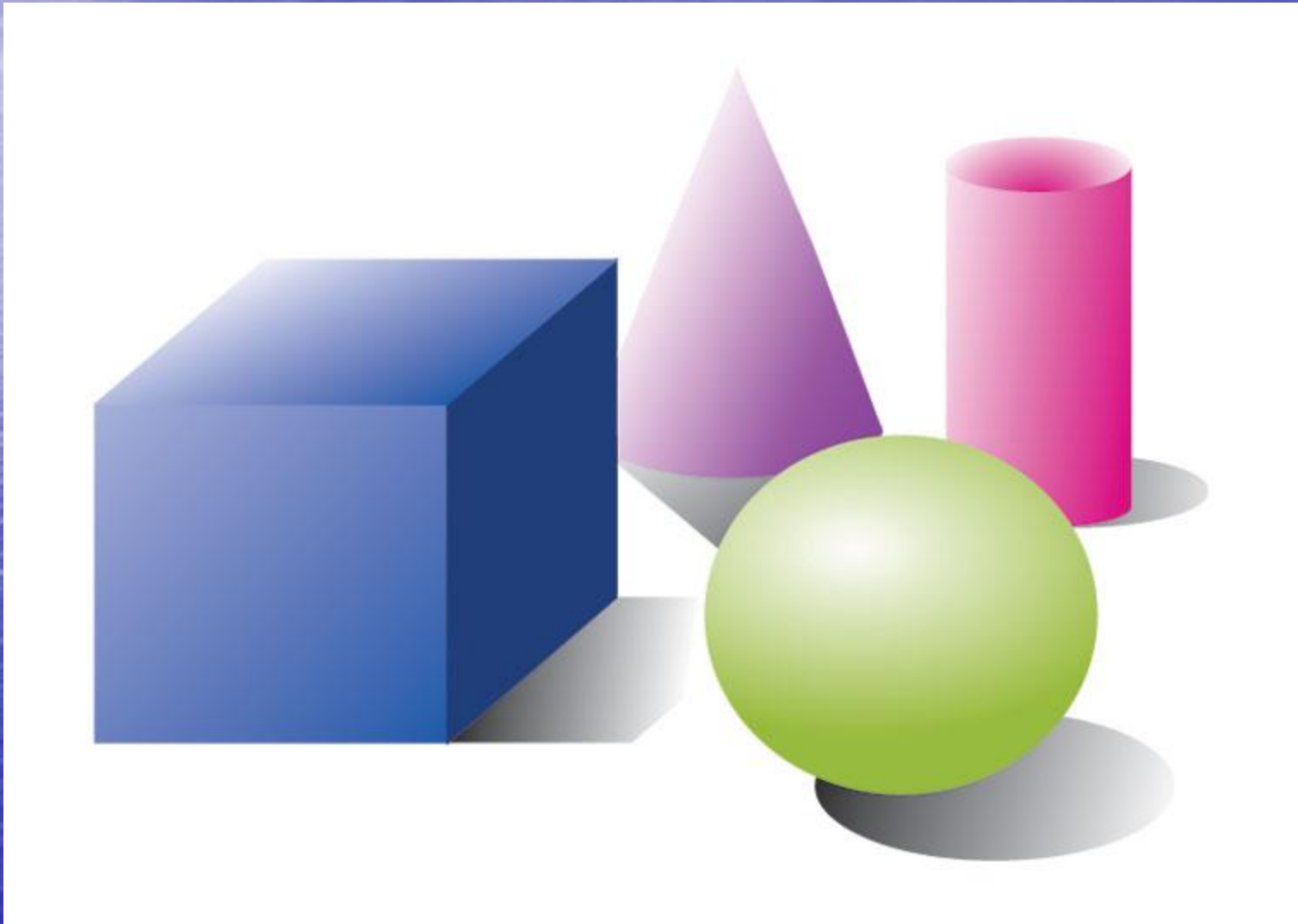
RENKLİ TONLAMA



DEĞİŞİK CİSİMLERİN IŞIK GÖLGE HALİ









Rembrandt Harmenszoon van Rijn (15 Temmuz 1606 – 4 Ekim 1669), (IŞIK GÖLGE USTASI)

- Hollandalı ressam ve baskı ustası. Avrupa ve Hollanda sanat tarihinin en önemli ressamlarından biridir. Hollanda'nın ticaret, bilim ve sanatta atılım yaptığı "**Işığın ve gölgelerin ressamı**" olarak da anılır.



Rembrandt kendi portresi





Doktor Tulp' un Anatomi Dersi



Gece Devriyesi