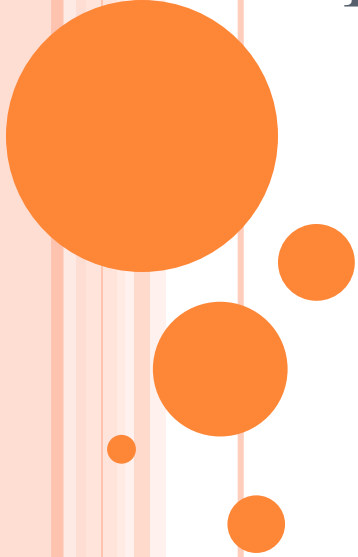


# TANZİMAT SONRASI TÜRK TOPLUM YAPISINDAKİ DEĞİŞİMLER



II. Mahmut'un Osmanlı toplumunu oluşturan bütün unsurları tebaa olarak kabul etmesi Osmanlıda devlet toplum ilişkisi açısından yeni bir dönemin başlangıcıydı. Halk, bu ferman ile devlet önünde vazifeler olarak eşit kabul ediliyordu.



1856 Islahat fermanıyla bu prensipler geliştirilerek açıklığa kavuşturulmuştur.



# ISLAHAT FERMANI'NIN BAZI MADDELERİ

- Müslim ve gayrimüslim Osmanlı tebaası kanun önünde eşit olacaklar.
- Devlet hizmetine askerlik görevine ve okullara bütün tebaa eşit olarak kabul edecek.
- Irk, din, dil farkı gözetmeksizin mezhepler eşit olacak.



## TOPLUMSAL DEĐIŐİŐİM

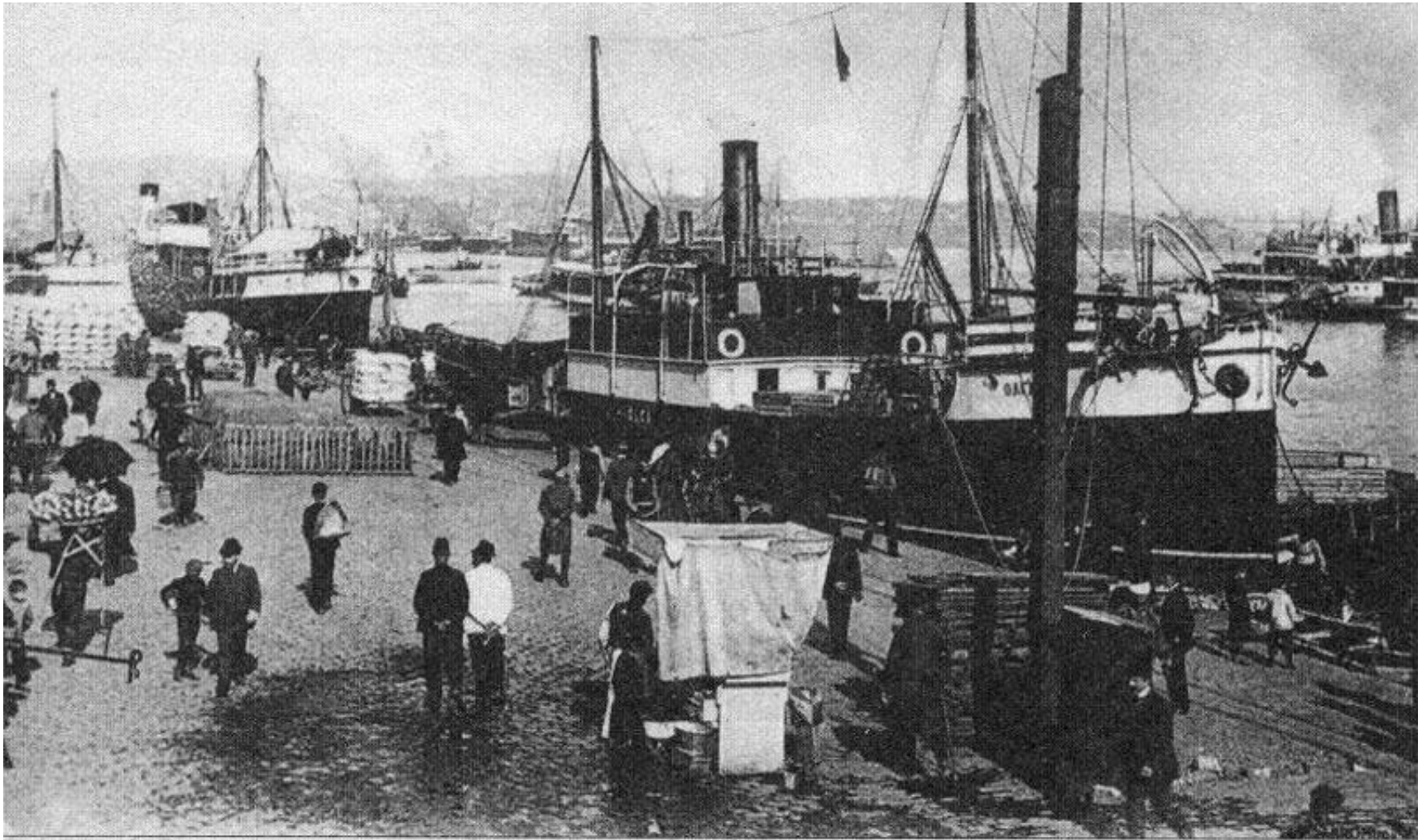
Osmanlı Devleti'nde XVII. Yüzyılın sonlarından itibaren nüfus yapısında deđişiklikler olmuŐtur. Savaşlara bađlı olarak Anadolu'ya göçler yoğunlaşmıştır. Bir taraftan toprak kayıpları ile Osmanlı'nın genel nüfusu azalırken diđer taraftan da daralan Osmanlı sınırları içindeki nüfus gitgide arttı. Buna bađlı olarak da Osmanlı sınırları içindeki Müslüman nüfusun gayrimüslim nüfusa oranı da arttı.





XIX. Yüzyılda Osmanlı şehirleri, istanbul ve bazı büyük şehirler dışında genellikle 10 bin kişinin altında nüfusa sahipti. Tanzimat'la beraber şehirler de büyük deęişim gösterdi. Batı ile ilişkilerin gelişmesi ve yabancı sermayenin ülkeye girmesi kentlerin deęişiminde önemli rol oynadı. İstanbul, İzmir, Selanik gibi şehirlerde bankalar, iş hanları, istasyonlar, kışlalar, fabrikalar ve yabancı ülke temsilcilikleri oluşturuldu.

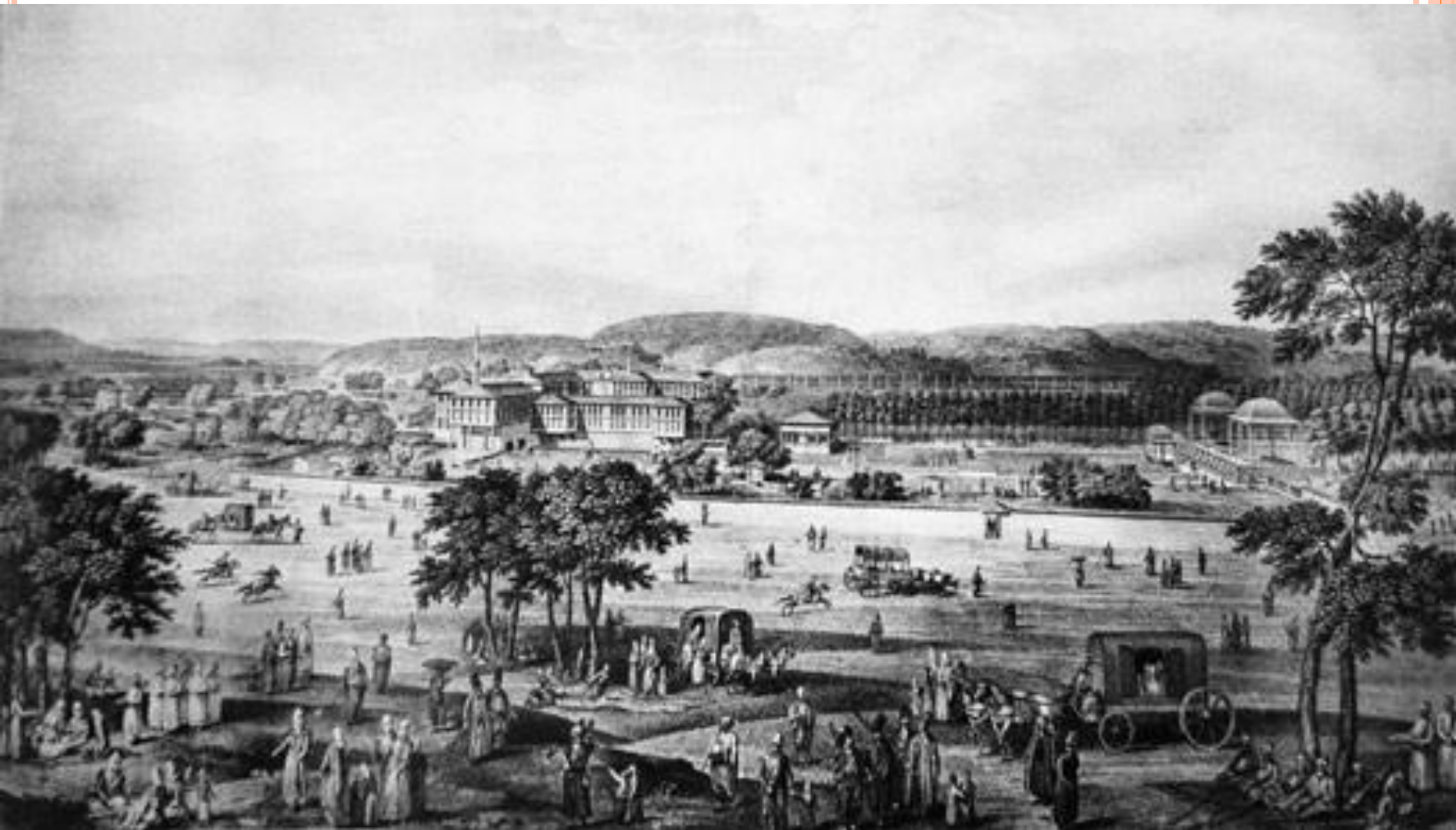






XIX. Yüzyılda bayram günleri dışında eğlence yerleri olan mesireler önceki dönemde olduđu gibi önemini korudu. Göksu, Kağıthane, Beykoz, Çamlıca ve Kavacık gibi mesire yerlerinde beyler ve hanımlar ayrı ayrı kayıklar ya da arabalarla gezmeye çıkarlardı. Büyük pazarlarda sportif yarışmalar, çeşitli oyunlar ve farklı kültürel etkinliklerin gerçekleştirildiđi panayırda düzenlenirdi.





# TANZİMATTAN SONRA KADINLAR

batıda başlayan kadın erkek eşitliği tartışmaları Osmanlı toplumunu kademeli olarak etkilemiştir. A. Cevdet Paşa'nın kızı Fatma Aliye Hanım yaptığı çalışmalarla Osmanlı'da ilk kadın hakları savunucusu olmuştur. Kadının sosyal hayatta etkili rol olması gerektiğini savunan çalışmalarda bulunan yazar, sonraki dönemlerde kadınlarla ilgili bir ço eserini ortaya çıkarmasında etkili olmuştur. Yine bu dönemde kadınlar bazı iş kollarında çalışma hayatında yer almaya başlamışlardır.





# TANZİMATTAN SONRA ORDU

Osmanlıda toplumsal deęişim ordu ile başlamıştı. Askeri kıyafetlerde görülen batı tarzı giyim toplumun diğer kesimlerinde de kullanıldı. Devlet memurları ve İstanbul halkı, baştaki sarıęı bırakıp fes, cübbe; şalvar yerine setre ve pantolon giymeye başladı. Kadın giyiminde ferace ve yaşmak tarihe karışırken sık çarşaf, maşlah ve yeldirme kullanılmaya başlandı. Önceki dönemlerde siyah olan çarşaf artık renkli olarak kullanılmaya başlandı.





## MEMUR SINIFI

Toplumda yeni kurumların oluşmasına bağlı olarak bir memur sınıfı oluştu. Geleneksel sınıflardan ayrılan bu grup, sosyal hayatta da modern hayat tarzının öncüsü oldu.



# ULAŐIM

UlaŐım teknolojisinin geliŐmesi ve dıŐ pazarlarla iliŐkiler kurulması, bazı Őehirlerin nŭfusunun artmasına sebep oldu. İstanbullun nŭfusu XIX. Yŭzyılda bir milyonu aŐmıŐtı. Nŭfus bakımından geliŐen diđer Őehirler ise Selanik ve İzmir'di.

